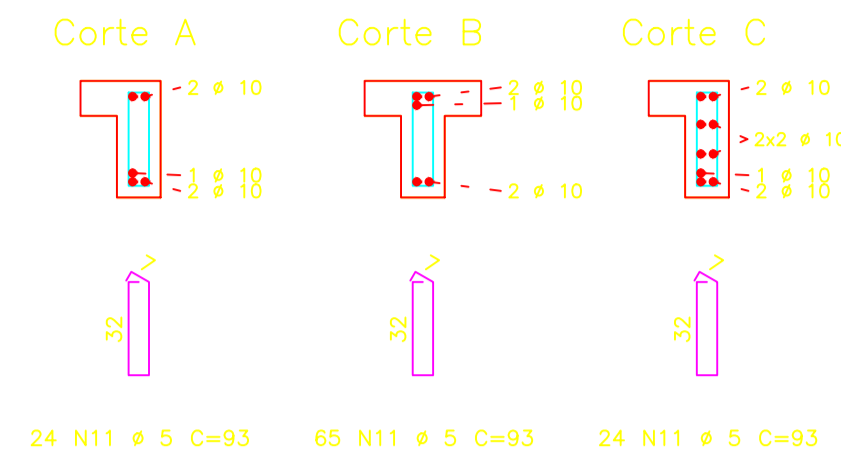
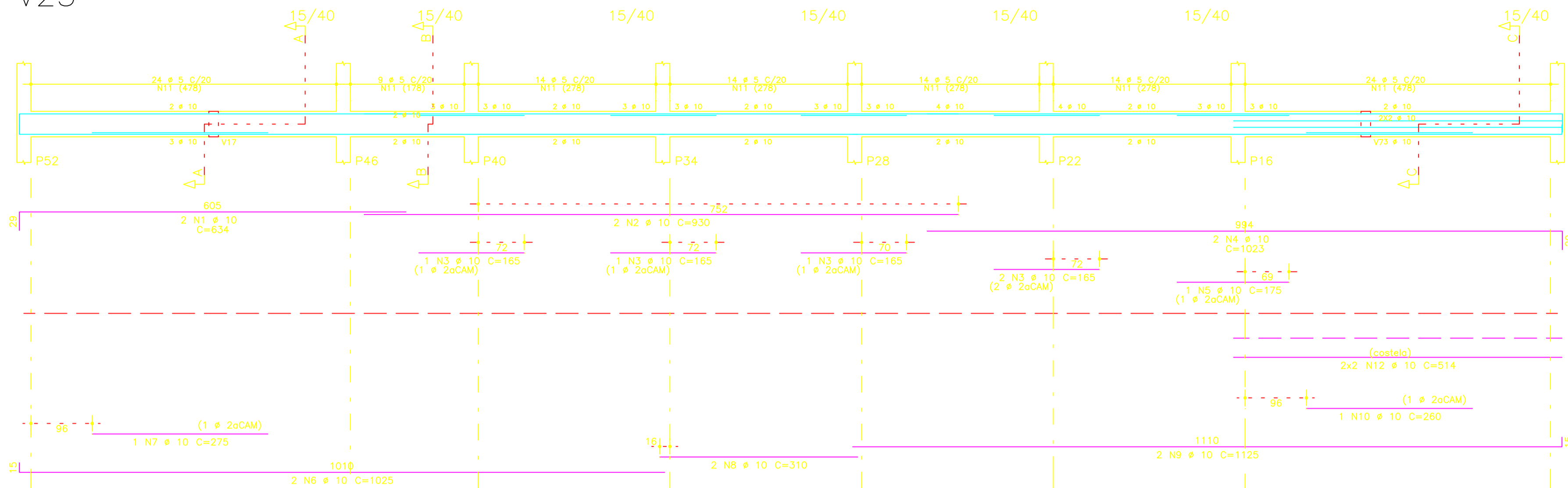
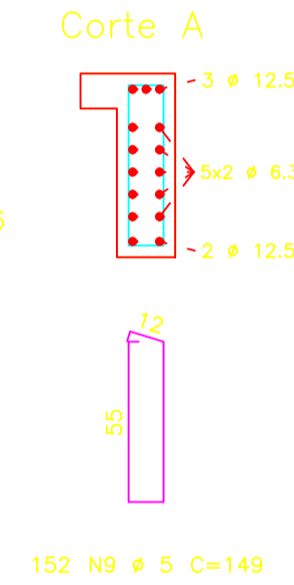
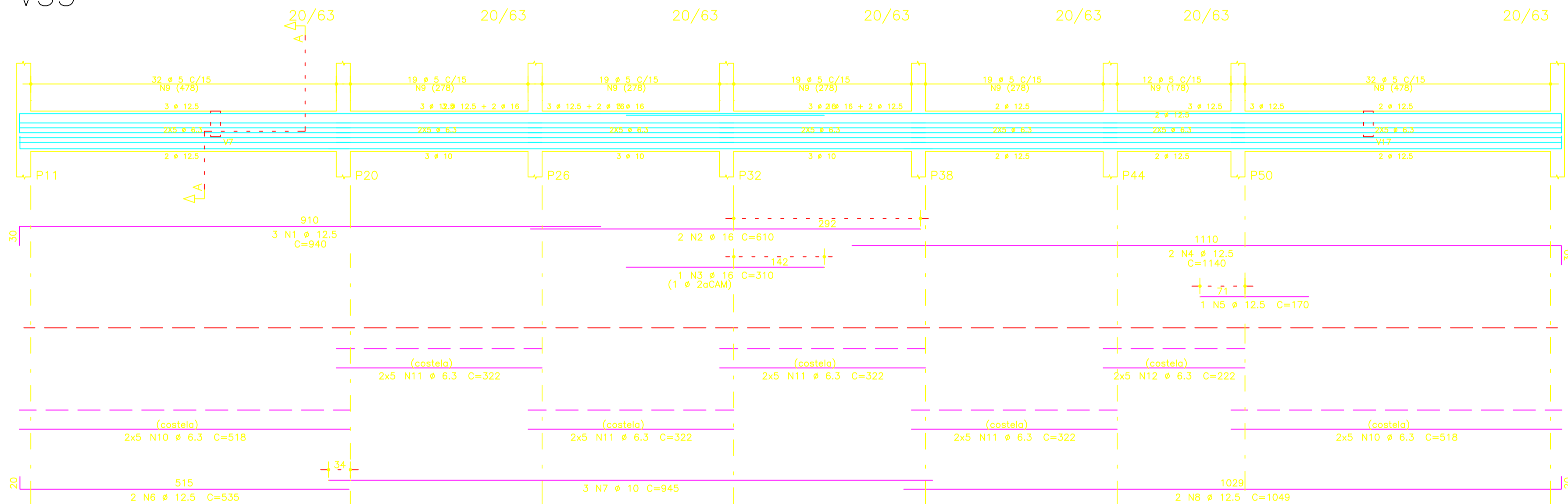


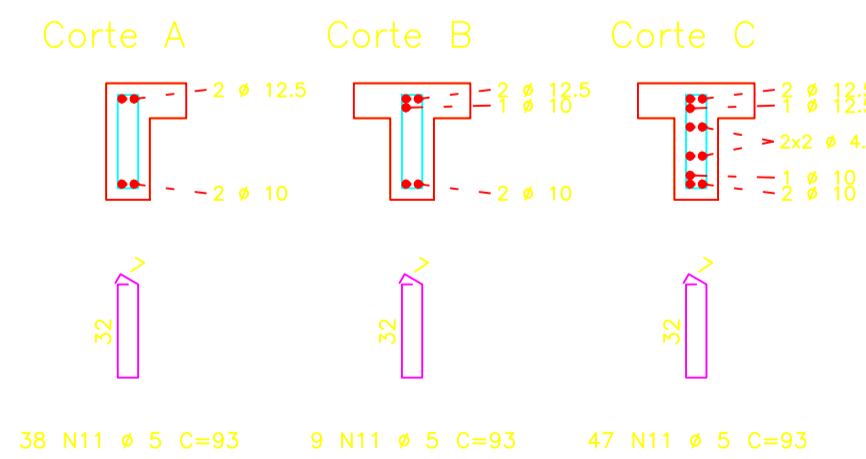
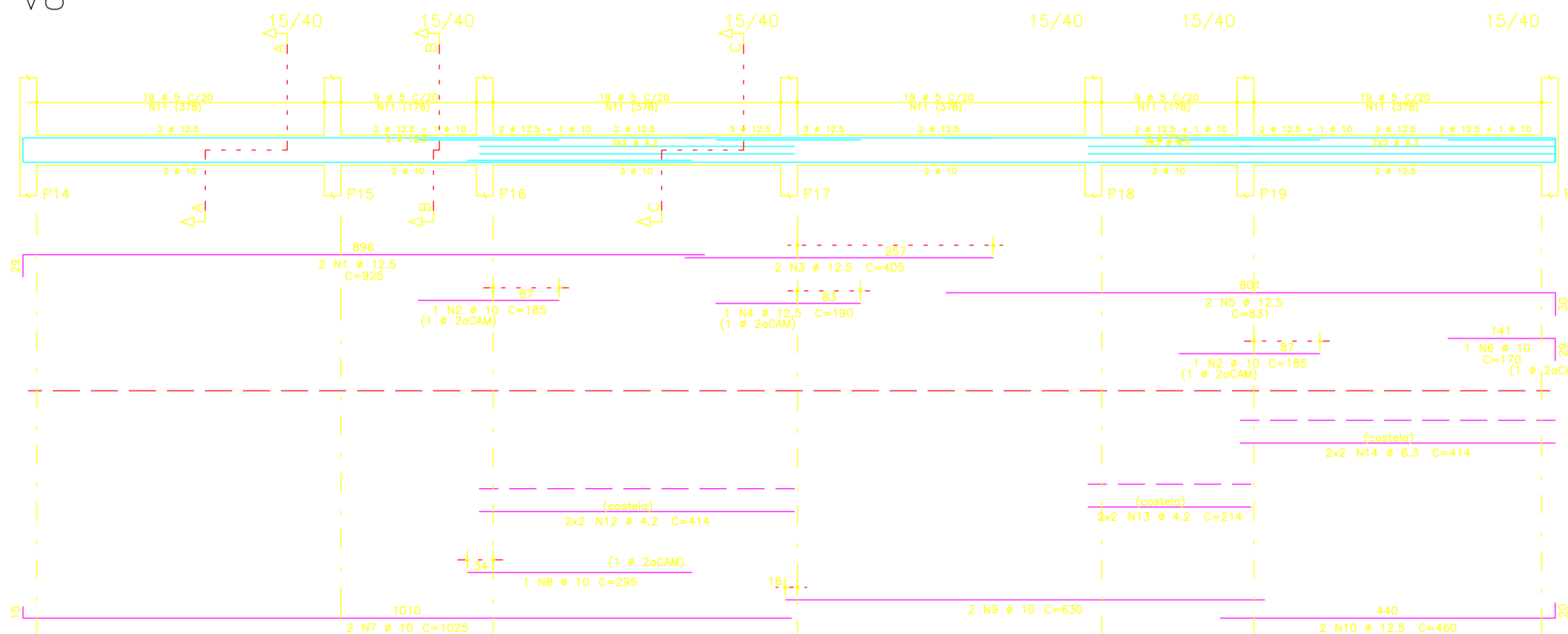
V23



V35



V8



AÇO	POS	BIT (mm)	QUANT	COMPRIMENTO UNIT (cm)	TOTAL (cm)
<b>V8</b>					
50A	1	12,5	2	925	1850
50A	2	10	2	185	370
50A	3	12,5	2	405	810
50A	4	12,5	1	190	190
50A	5	12,5	2	831	1662
50A	6	10	1	170	170
50A	7	10	2	1025	2050
50A	8	10	1	295	295
50A	9	10	2	630	1260
50A	10	12,5	2	460	920
60B	11	5	94	93	8742
60B	12	4,2	4	414	1656
60B	13	4,2	4	214	856
50A	14	6,3	4	414	1656
<b>V23</b>					
50A	1	10	2	634	1268
50A	2	10	2	930	1860
50A	3	10	2	165	330
50A	4	10	2	1023	2046
50A	5	10	1	175	175
50A	6	10	2	1025	2050
50A	7	10	1	275	275
50A	8	10	2	310	620
50A	9	10	2	1125	2250
50A	10	10	1	260	260
60B	11	5	113	93	10509
50A	12	10	4	514	2056
<b>V35</b>					
50A	1	12,5	3	940	2820
50A	2	16	2	610	1220
50A	3	16	1	310	310
50A	4	12,5	2	1140	2280
50A	5	12,5	1	170	170
50A	6	12,5	2	535	1070
50A	7	10	3	945	2835
50A	8	12,5	2	1049	2098
60B	9	5	152	149	22648
50A	10	6,3	20	518	10360
50A	11	6,3	40	322	12880
50A	12	6,3	10	222	2220

AÇO	RESUMO BIT (mm)	AÇO COMPR (m)	CA	50-60	PESO (kg)
60B	4,2	25			3
60B	5	419			65
50A	6,3	271			66
50A	10	207			128
50A	12,5	139			134
50A	16	15			24
Peso Total		60B =			67 kg
Peso Total		50A =			352 kg

01	08/08/15	MUDANÇA DE LAYOUT			ARNALDO C.
02	14/08/15	EMISSÃO INICIAL			ARNALDO C.
Rev	Data	Descrição			Solicitado
Nome Empresa: <b>ATIVA MANUTENÇÃO E CONSTRUÇÃO LTDA</b> Responsável Empresa: <b>ARNALDO CALAZANS DOS SANTOS - CREA-RJ 46.531/D</b> Empresa Contratada: <b>Ativa Manutenção e Construção LTDA</b>					
Objeto: <b>CONSTRUÇÃO DA 1ª POLICLÍNICA DO CORPO DE BOMBEIROS</b> Identificação: <b>1ª POLICLÍNICA DO CORPO DE BOMBEIROS</b> Título: <b>Armação das Vigas - Pav 2, V8 / V23 / V35</b> Disciplina: <b>ESTRUTURA</b> / Etapa: <b>PROJETO EXECUTIVO</b>					
Endereço: <b>RUA DOMINGOS LOPES, 336</b> Bairro: <b>CAMPINHO</b> / R.A.: <b>XV</b> / A.P.: <b>3,3</b> / Data: <b>05/2015</b> / Escala: <b>1/50</b> Autor do Projeto: <b>ARNALDO CALAZANS</b> / Gerente/Fiscal: <b>VAGNER PEREIRA BASTOS</b> / N. Solicita: <b>12148</b> / Desenho: <b>ARNALDO CALAZANS</b> Coordenador: <b>SIGLA COORDENAÇÃO MARIA FERNANDA CEBRIAN</b> / Diretor: <b>SIGLA DA DIRETORIA GUILHERME P. ALONSO</b> / Diretor Presidente: <b>ARMANDO JOSÉ QUEIROGA JUNIOR</b>					
Impresso em: 18/07/2017 08:45:29 / Localização: C:\Users\User\Documents\My Web Sites\site-acessengenharia3\servicos-realizados-policial					

1  
2  
3  
4  
5  
6  
7  
8  
9  
10  
11  
12  
13  
14  
15  
16  
17  
18  
19  
20  
21  
22  
23  
24  
25  
26  
27  
28  
29  
30  
31  
32  
33  
34  
35  
36  
37  
38  
39  
40  
41  
42  
43  
44  
45  
46  
47  
48  
49  
50  
51  
52  
53  
54  
55  
56  
57  
58  
59  
60  
61  
62  
63  
64  
65  
66  
67  
68  
69  
70  
71  
72  
73  
74  
75  
76  
77  
78  
79  
80  
81  
82  
83  
84  
85  
86  
87  
88  
89  
90  
91  
92  
93  
94  
95  
96  
97  
98  
99  
100