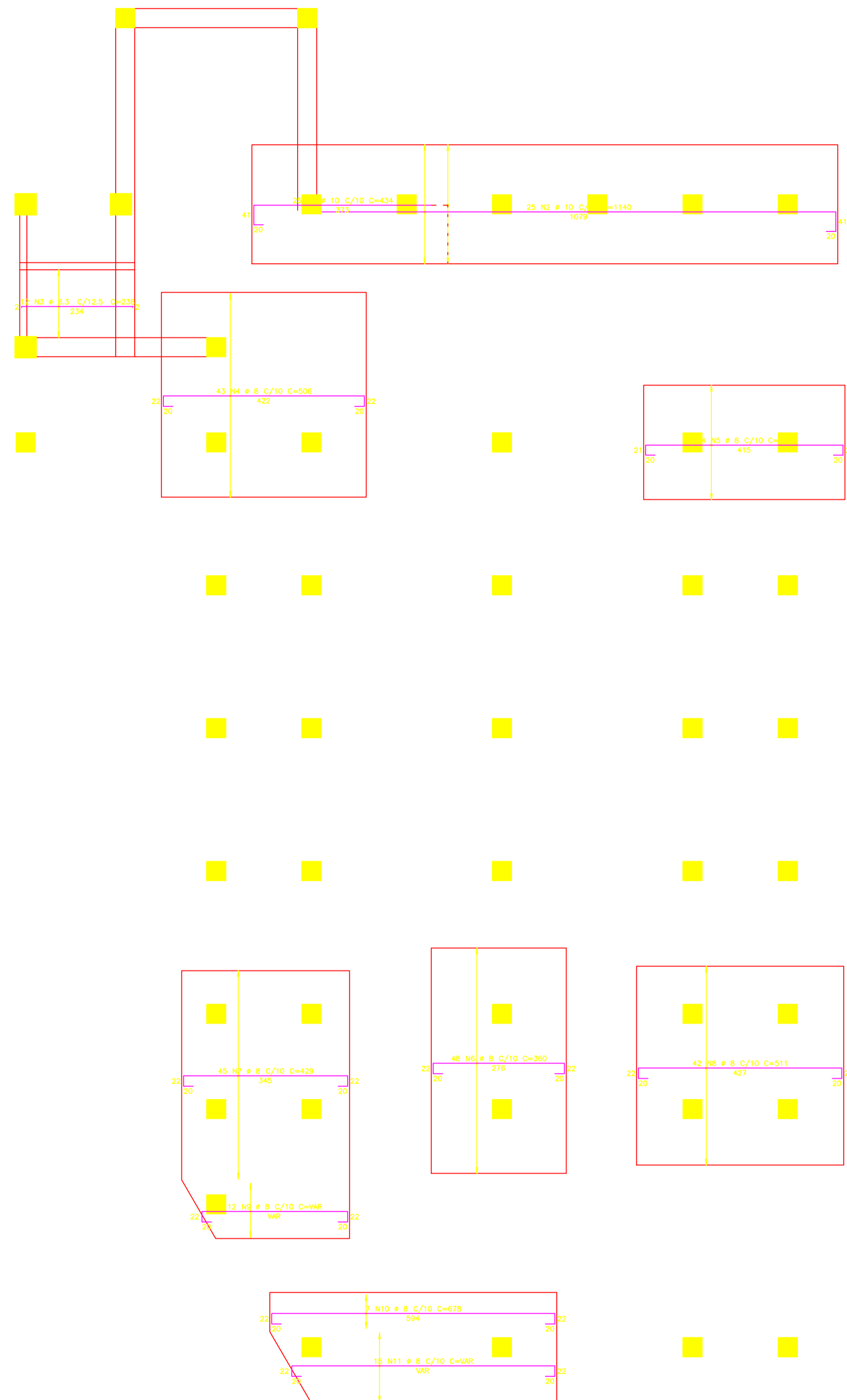
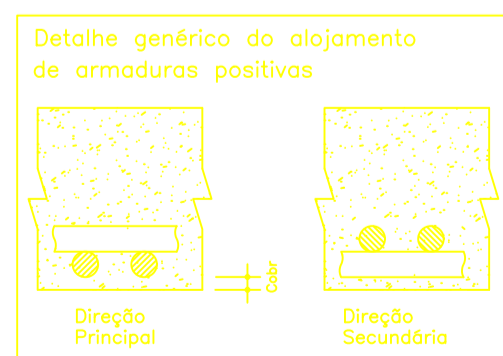
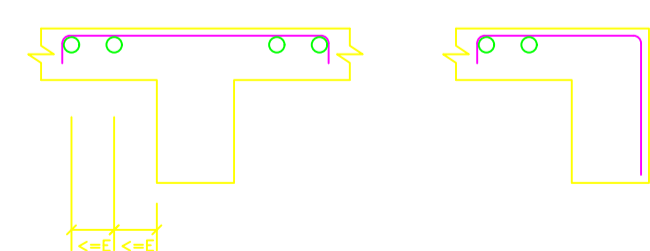


# Fundacao – Armadura negativa horizontal

1X

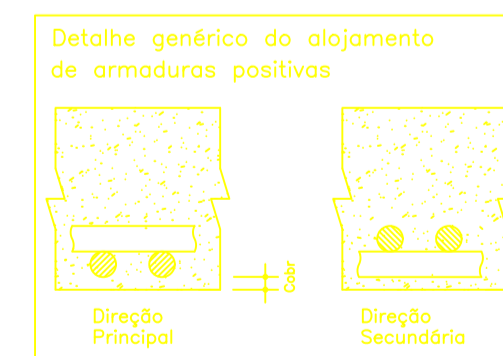
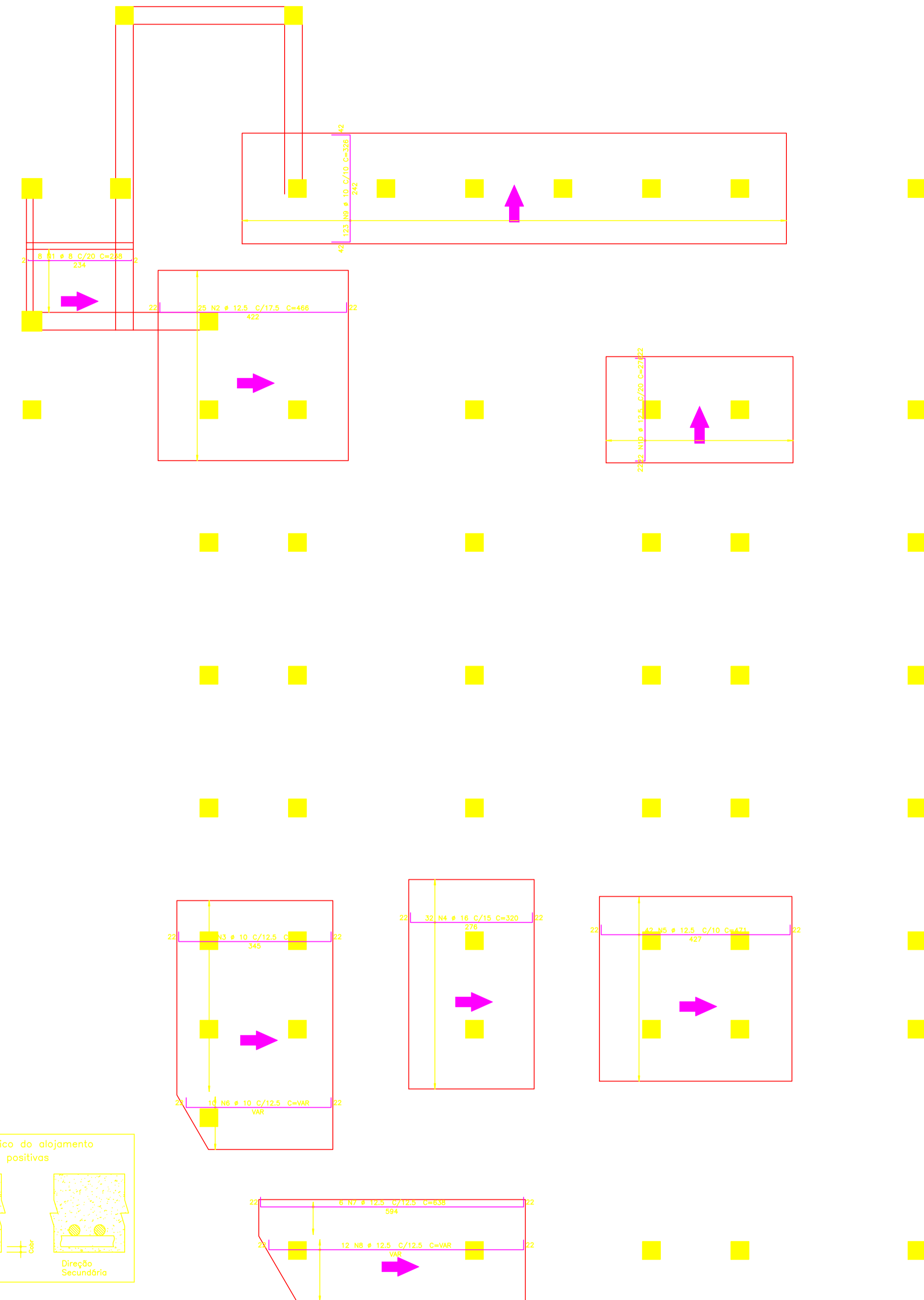


DETALHE TÍPICO DE FERROS DE DISTRIBUIÇÃO DE ARMADURA NEGATIVA



# Fundacao – Armadura positiva horizontal

1X



AÇO	POS	BIT (mm)	QUANT	COMPRIMENTO	
				UNIT (cm)	TOTAL (cm)
Fundacao – Armadura negativa horizontal					
SOA	1	10	25	434	10850
SOA	2	12,5	25	1140	28500
SOA	3	6,3	12	238	2856
SOA	4	8	43	508	21758
SOA	5	8	24	427	11052
SOA	6	8	48	360	17280
SOA	7	8	45	429	19305
SOA	8	8	42	511	21462
SOA	9	8	12	WR	4716
SOA	10	8	7	678	4746
SOA	11	8	15	WR	9540
Fundacao – Armadura positiva horizontal					
SOA	1	8	8	238	1904
SOA	2	12,5	25	468	11800
SOA	3	10	32	389	13615
SOA	4	16	32	320	10240
SOA	5	12,5	42	471	19782
SOA	6	10	12	WR	3330
SOA	7	12,5	6	438	3828
SOA	8	12,5	12	WR	7140
SOA	9	10	123	326	40288
SOA	10	12,5	22	278	6072

AÇO	RESUMO AÇO CA	50-60	PESO
BIT (mm)	COMPR (m)		(kg)
SOA	8	1126	445
SOA	10	996	59
SOA	12,5	485	467
SOA	16	102	162
Peso total SOA =			1676 kg

Projeto	Projeto Executivo
Empresa	Ativa Engenharia
Responsável Empresa	ARNALDO CALAZANS DOS SANTOS - CREA-RJ 46.531/D
Objeto	CONSTRUÇÃO DA 1ª POLICLÍNICA DO CORPO DE BOMBEIROS
Identificação	1ª POLICLÍNICA DO CORPO DE BOMBEIROS
Trabalho	ARMADURA DAS LAJES PADER, FUNDAÇÕES, Armadura negativa horizontal e Armadura positiva horizontal
Disciplina	ESTRUTURA
Equipe	PROJETO EXECUTIVO
Localização	RUA DOMINGOS LOPES, 336
Local	CAMPINHO
Aut. do Projeto	ARNALDO CALAZANS
Coordenador	MARIA FERNANDA CEBRAN
Proj. em Escala	XV 3,3
Data	05/2015
Proj. em Escala	1/50
Proj. em Escala	12148
Proj. em Escala	ARNALDO CALAZANS
Proj. em Escala	SÍDIA DA CRETÓRIA
Proj. em Escala	GUILHERME P. ALONSO
Proj. em Escala	ARMANDO JOSÉ QUEIROGA JUNIOR