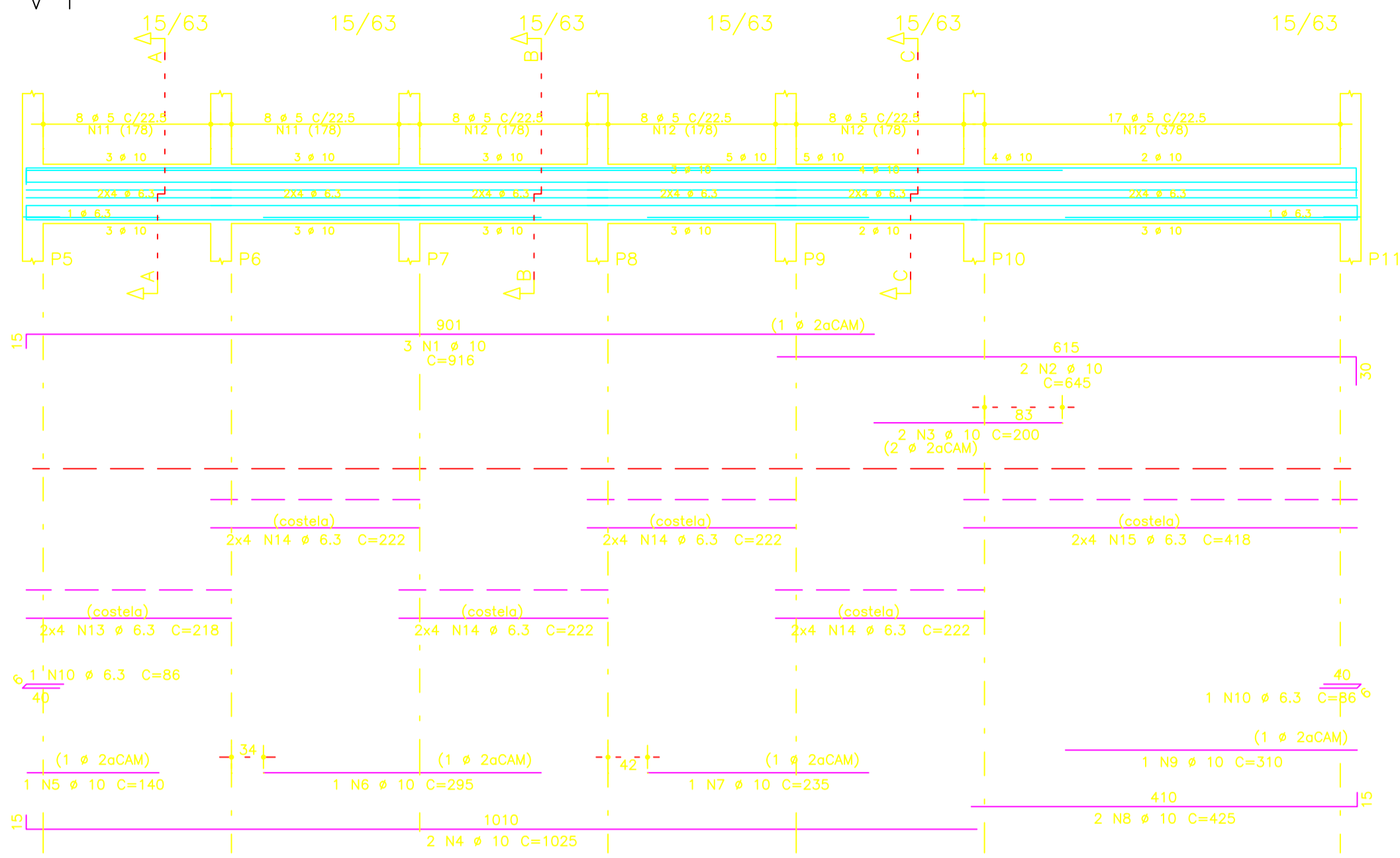
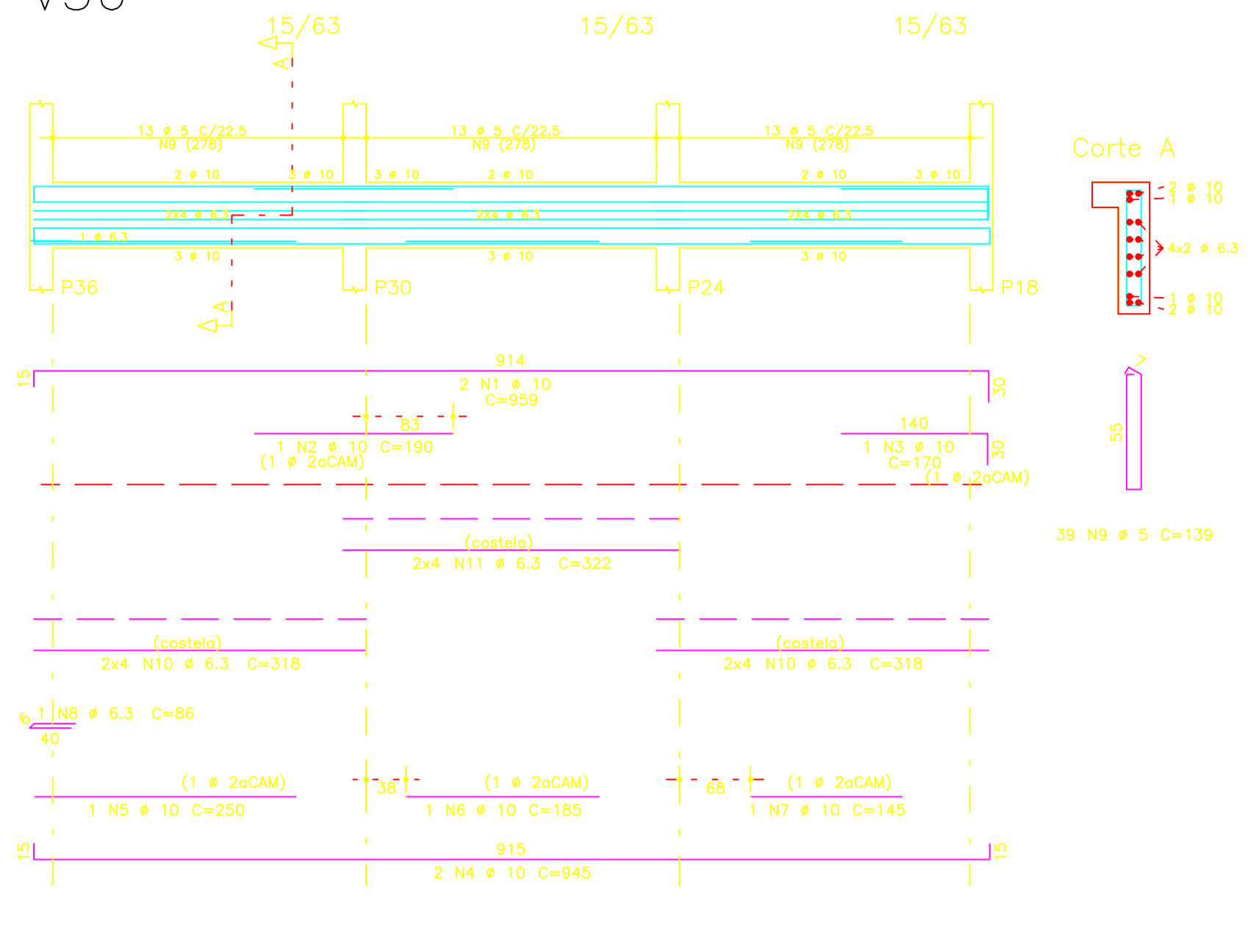


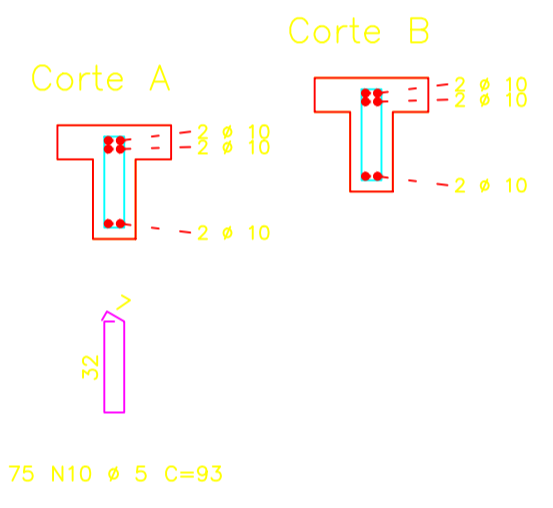
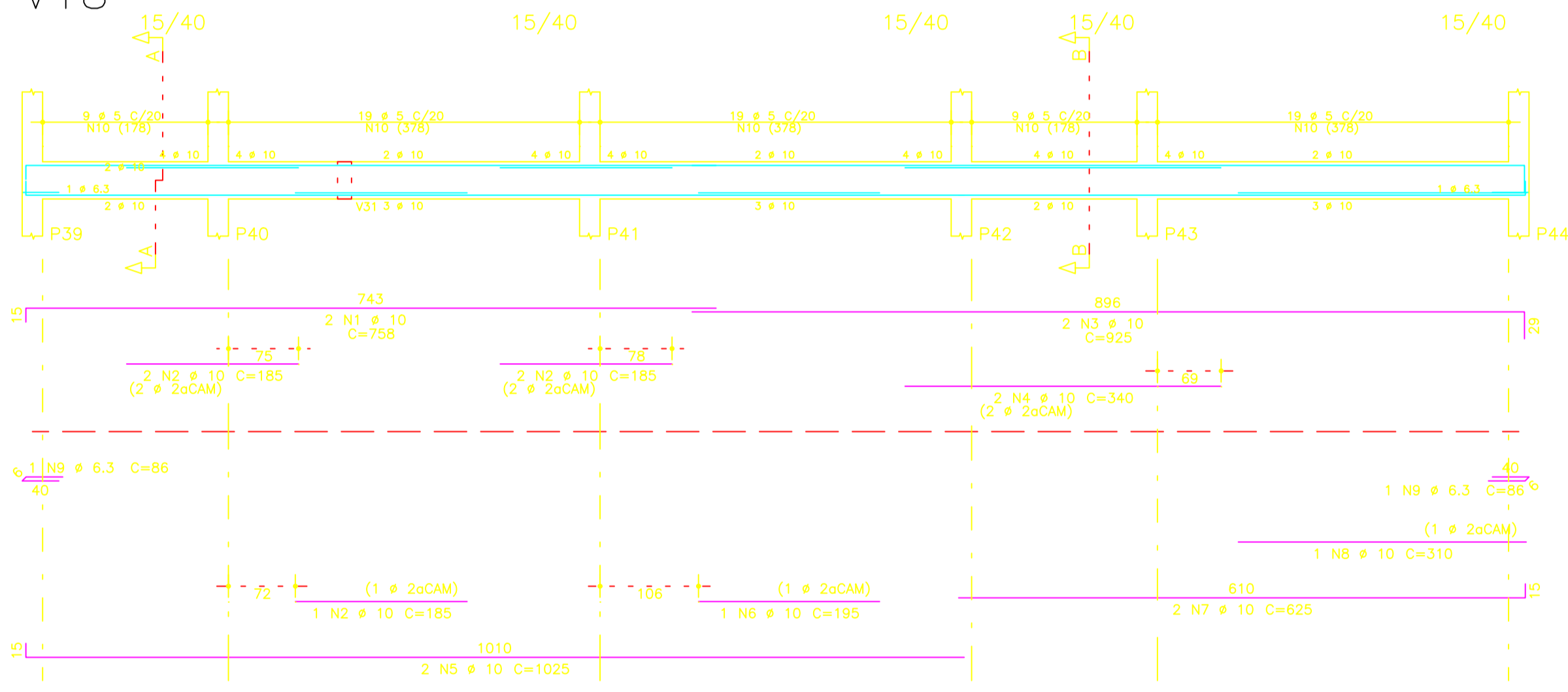
V4



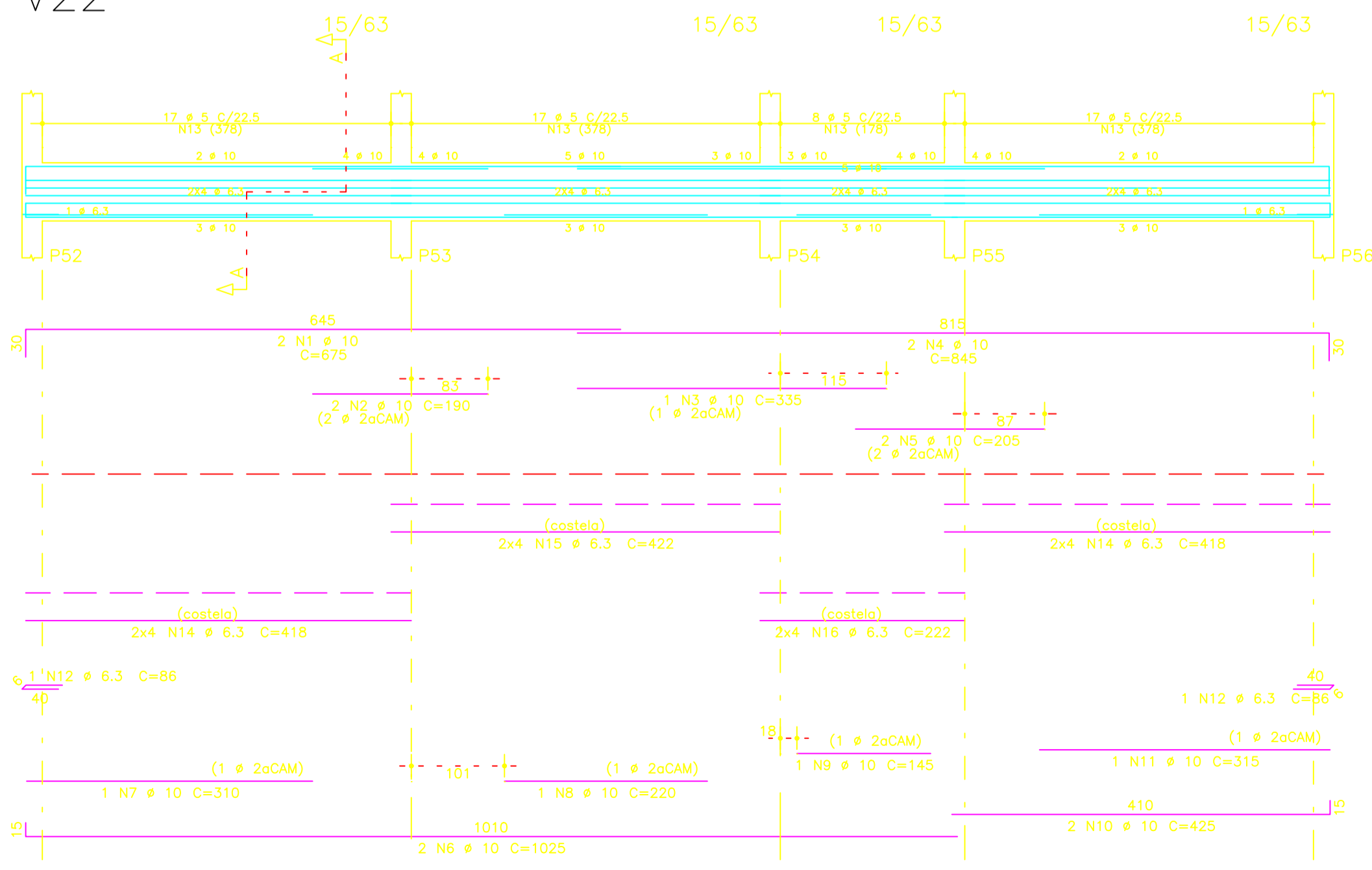
V36



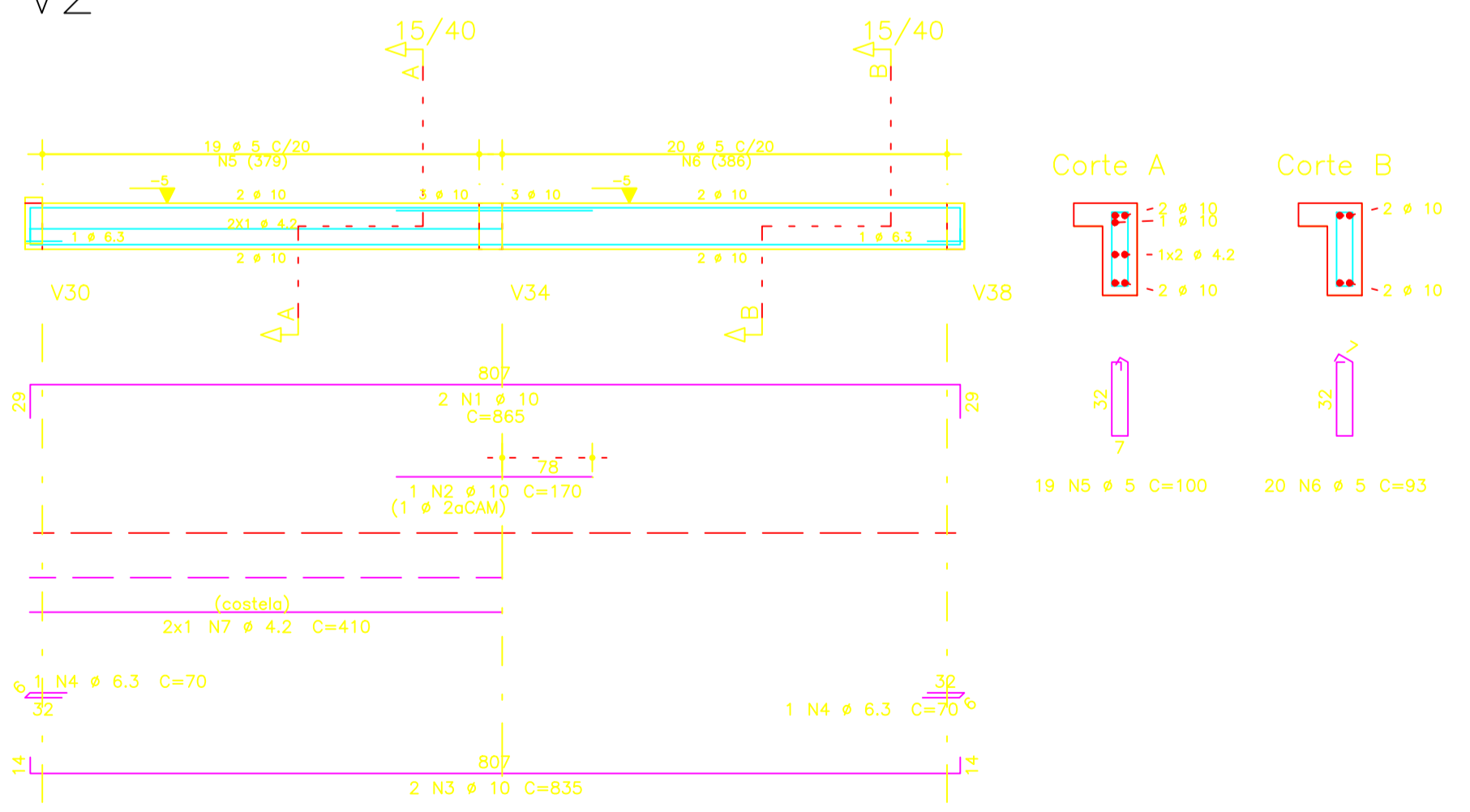
V18



V22



V2



AÇO	POS	BIT (mm)	QUANT	COMPRIMENTO UNIT (cm)	TOTAL (cm)
V2					
50A	1	10	2	865	1730
50A	2	10	2	170	170
50A	3	10	2	835	1670
50A	4	6.3	2	70	140
60B	5	5	2	100	1000
60B	6	5	20	93	1860
60B	7	4.2	2	410	820
V4					
50A	1	10	3	916	2748
50A	2	10	2	170	170
50A	3	10	2	200	400
50A	4	10	2	1025	2050
50A	5	10	1	140	140
50A	6	10	1	235	235
50A	7	10	1	235	235
50A	8	10	2	425	850
50A	9	10	1	310	310
50A	10	6.3	2	86	172
60B	11	5	16	139	2224
60B	12	5	4	146	5864
50A	13	6.3	3	238	714
50A	14	6.3	32	222	7104
50A	15	6.3	8	418	3344
V18					
50A	1	10	2	758	1516
50A	2	10	2	185	370
50A	3	10	2	925	1850
50A	4	10	2	340	680
50A	5	10	2	1025	2050
50A	6	10	1	195	195
50A	7	10	2	625	1250
50A	8	10	1	310	310
50A	9	6.3	2	86	172
60B	10	5	75	93	6975
V22					
50A	1	10	2	675	1350
50A	2	10	2	190	380
50A	3	10	1	335	335
50A	4	10	2	845	1690
50A	5	10	2	205	410
50A	6	10	2	1025	2050
50A	7	10	1	310	310
50A	8	10	1	220	220
50A	9	10	1	145	145
50A	10	10	2	425	850
50A	11	10	1	315	315
50A	12	6.3	2	86	172
60B	13	5	59	146	8614
50A	14	6.3	16	418	6688
50A	15	6.3	8	422	3376
50A	16	6.3	8	222	1776
V36					
50A	1	10	2	959	1918
50A	2	10	1	190	190
50A	3	10	1	170	170
50A	4	10	2	945	1890
50A	5	10	1	250	250
50A	6	10	1	185	185
50A	7	10	1	145	145
50A	8	6.3	1	86	86
60B	9	5	39	139	5421
50A	10	6.3	16	318	5088
50A	11	6.3	8	322	2576

AÇO	BIT (mm)	RESUMO AÇO CA 50-60	COMPR (m)	PESO (kg)
60B	4.2	8	1	1
60B	5	330	51	51
50A	6.3	324	79	79
50A	10	335	206	206
Peso Total		60B =	52	52
Peso Total		50A =	286	286

01 18/07/15 AJUDA DE LAYOUT	ARNALDO C.
02 18/06/15 EMBAIXO RICAL	ARNALDO C.
Rev. Data Descrição	Solicitante Responsável
Nome Empresa:	Empresa Contratada:
ATIVA MANUTENÇÃO E CONSTRUÇÃO LTDA	Ativa
Responsável Empresa:	Arnaldo Calazans dos Santos - CREA-RJ 46.531/D
Objeto:	CONSTRUÇÃO DA 1ª POLICLÍNICA DO CORPO DE BOMBEIROS
Identificação:	1ª POLICLÍNICA DO CORPO DE BOMBEIROS
Título:	Armação das Vigas - Pav1, V2 / V4 / V18 / V22 / V36
Disciplina:	ESTRUTURA
Fase:	PROJETO EXECUTIVO
Endereço:	RUA DOMINGOS LOPES, 336
Barro:	CAMPINHO
R.A.:	XV
A.P.:	3.3
Data:	05/2015
Escala:	1/50
Autor do Projeto:	ARNALDO CALAZANS
Gerente/Fiscal:	VAGNER PEREIRA BASTOS
N. Solicita:	12148
Desenho:	ARNALDO CALAZANS
Coordenador:	SIGLA COORDENAÇÃO
Director:	SIGLA DA DIRETORIA
Director Presidente:	ARMANDO JOSÉ QUEIROGA JUNIOR