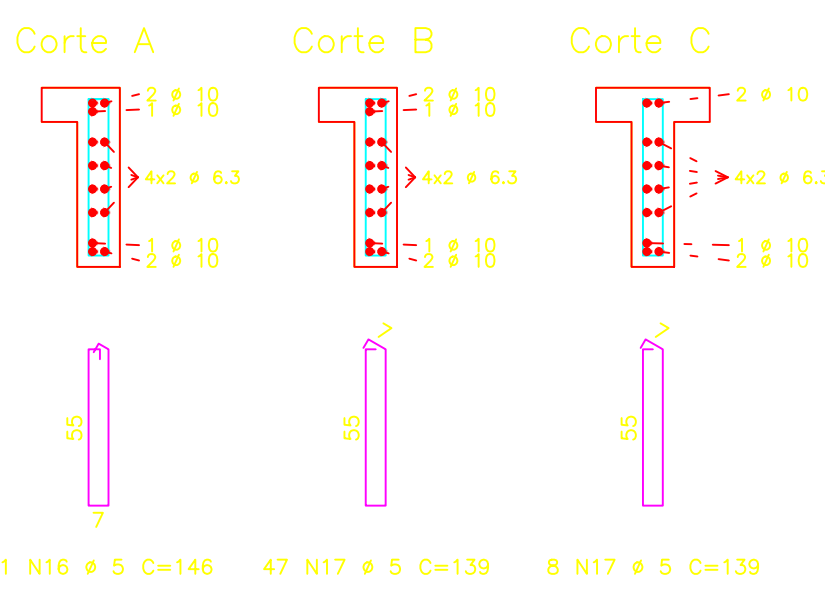
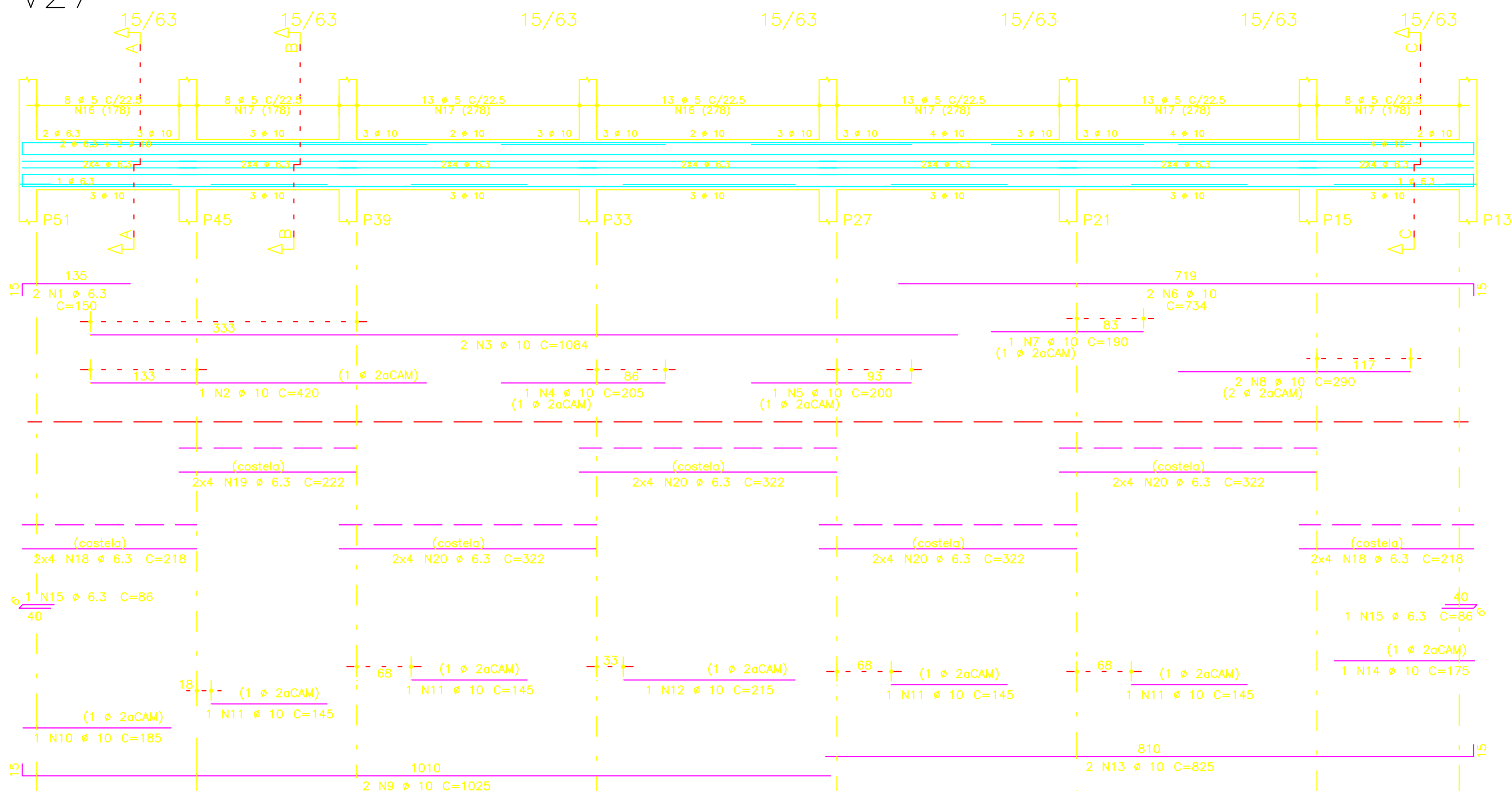


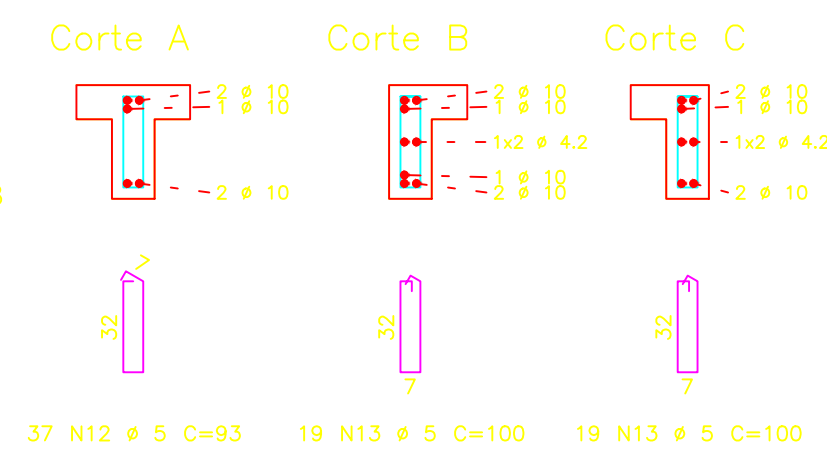
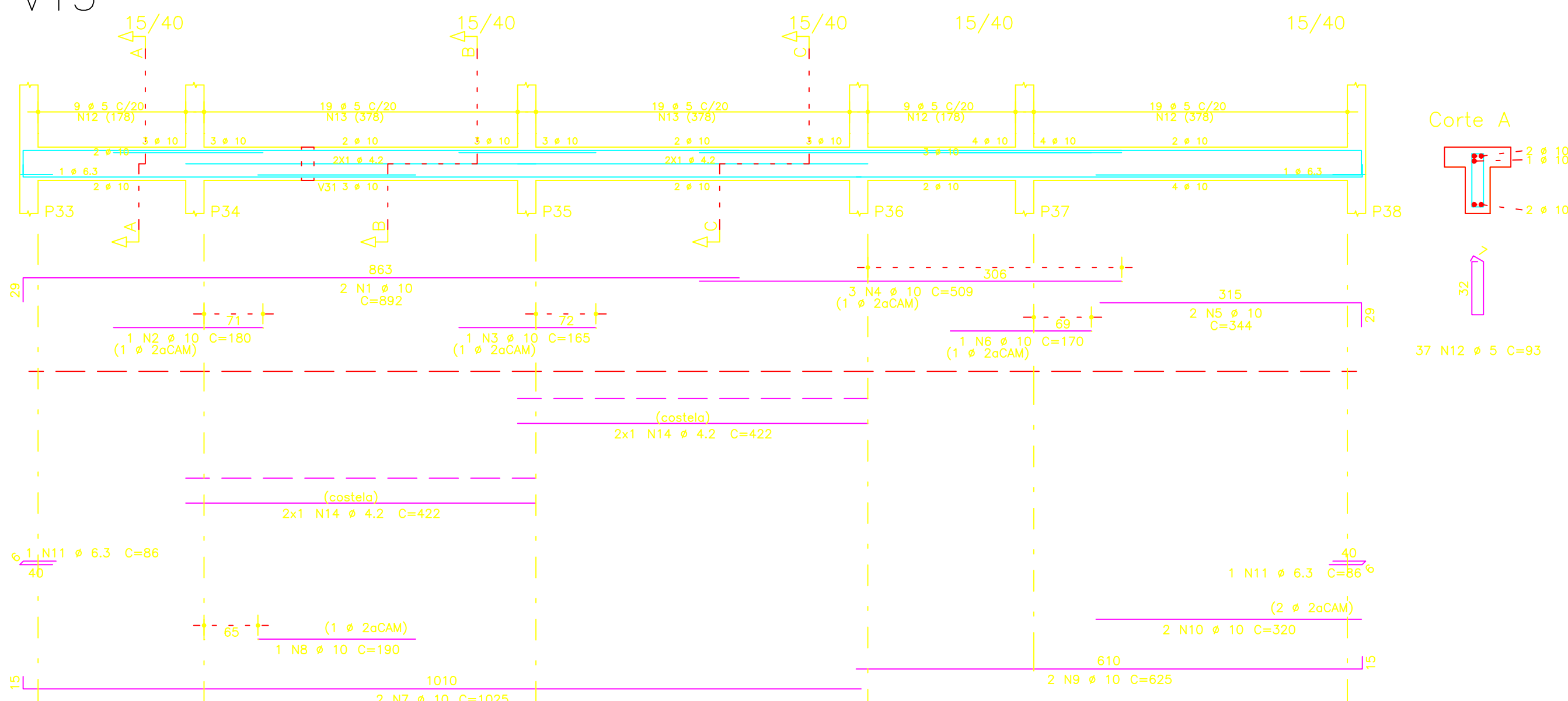
V27



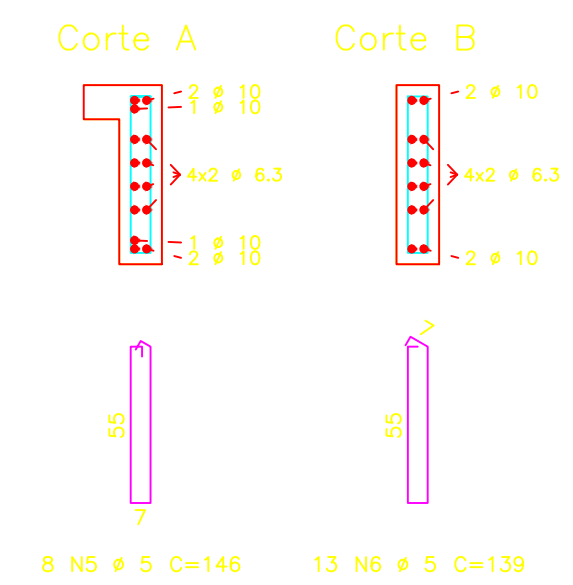
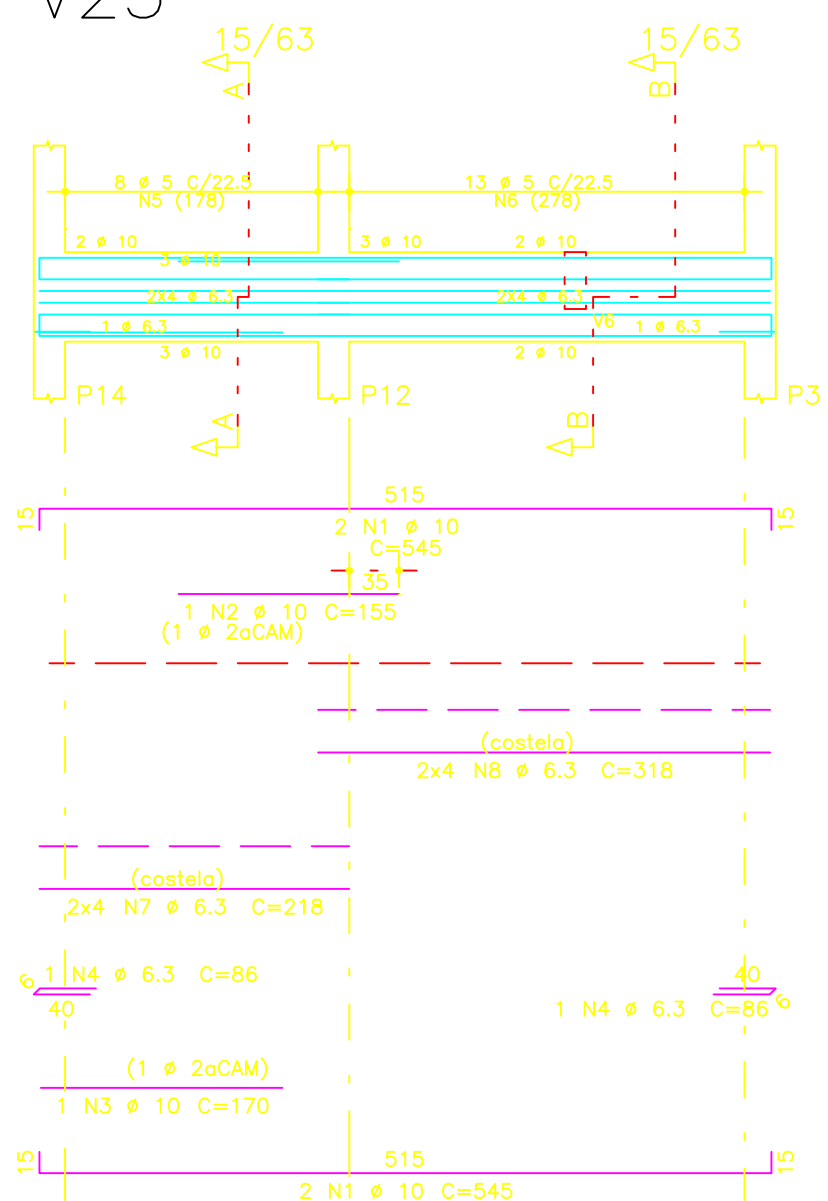
AÇO	POS	BIT (mm)	QUANT	COMPRIMENTO (cm)	
				UNIT	TOTAL
V10					
50A	1	10	3	150	450
50A	2	10	3	642	1284
50A	3	10	2	165	330
50A	4	12,5	2	649	1298
50A	5	12,5	1	240	240
50A	6	6,3	1	86	86
60B	7	5	28	93	2604
V13					
50A	1	10	3	150	450
50A	2	10	3	642	1284
50A	3	10	2	165	330
50A	4	10	2	225	450
50A	5	12,5	2	435	870
50A	6	12,5	1	240	240
50A	7	6,3	1	86	86
60B	8	5	28	93	2604
V15					
50A	1	10	2	892	1784
50A	2	10	1	180	180
50A	3	10	1	165	165
50A	4	10	1	509	1527
50A	5	10	3	344	958
50A	6	10	1	170	170
50A	7	10	2	1025	2050
50A	8	10	1	130	130
50A	9	10	2	625	1250
50A	10	10	2	320	640
50A	11	6,3	2	86	172
60B	12	5	37	93	3441
60B	13	5	38	100	3800
60B	14	4,2	4	422	1688
V23					
50A	1	10	4	545	2180
50A	2	10	1	155	155
50A	3	10	1	170	170
50A	4	6,3	2	86	172
60B	5	5	8	146	1168
60B	6	5	13	139	1807
50A	7	6,3	8	218	1744
50A	8	6,3	8	318	2544
V27					
50A	1	6,3	2	150	300
50A	2	10	2	420	420
50A	3	10	2	1084	2168
50A	4	10	1	205	205
50A	5	10	1	200	200
50A	6	10	2	734	1468
50A	7	10	1	190	190
50A	8	10	2	290	580
50A	9	10	2	1025	2050
50A	10	10	1	185	185
50A	11	10	4	145	580
50A	12	10	1	215	215
50A	13	10	2	825	1650
50A	14	10	1	175	175
50A	15	6,3	2	86	172
60B	16	5	21	146	3066
60B	17	5	55	139	7645
50A	18	6,3	16	218	3488
50A	19	6,3	8	222	1776
50A	20	6,3	32	322	10304

AÇO	RESUMO	AÇO	CA	50-60	PESO (kg)
60B	4,2	17			2
60B	5	201			40
50A	6,3	208			51
50A	10	258			159
50A	12,5	26			26
Peso Total		60B =		42	Kg
Peso Total		50A =		236	Kg

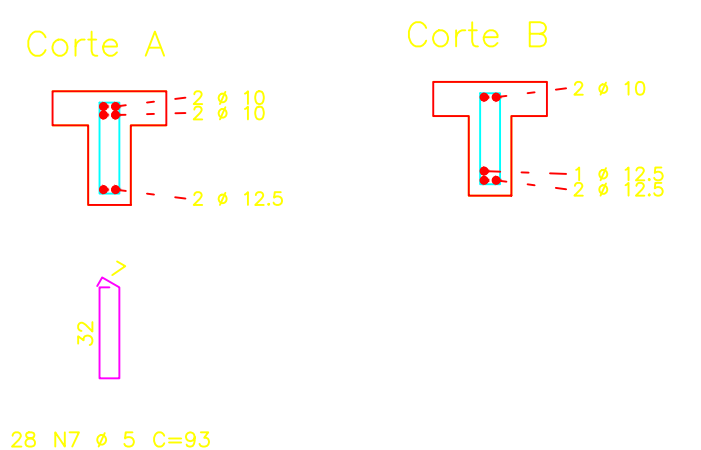
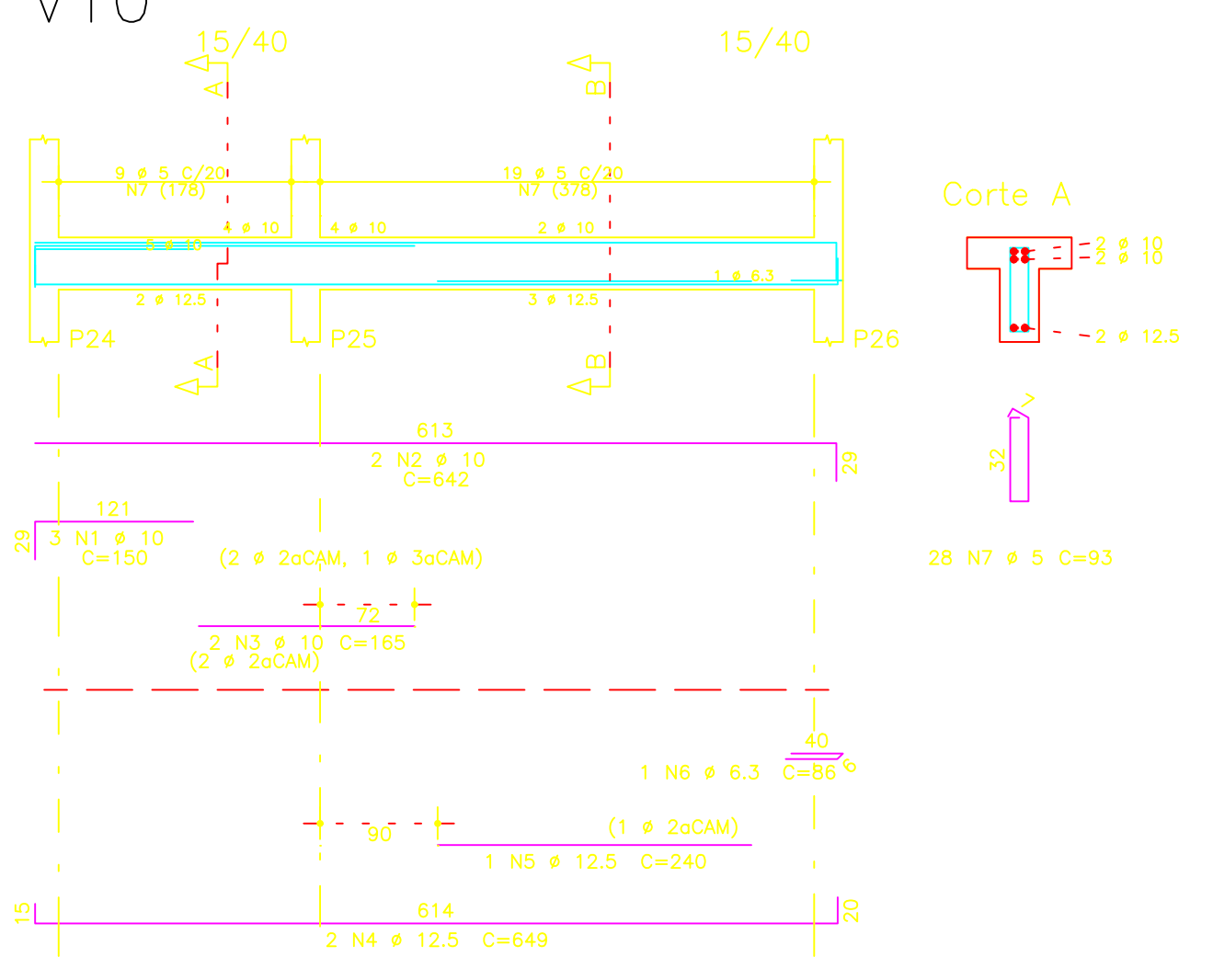
V15



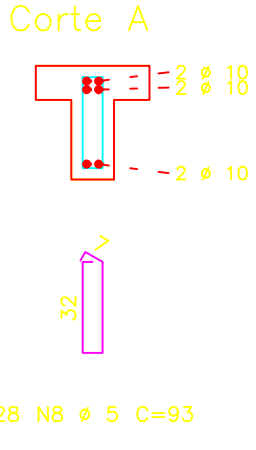
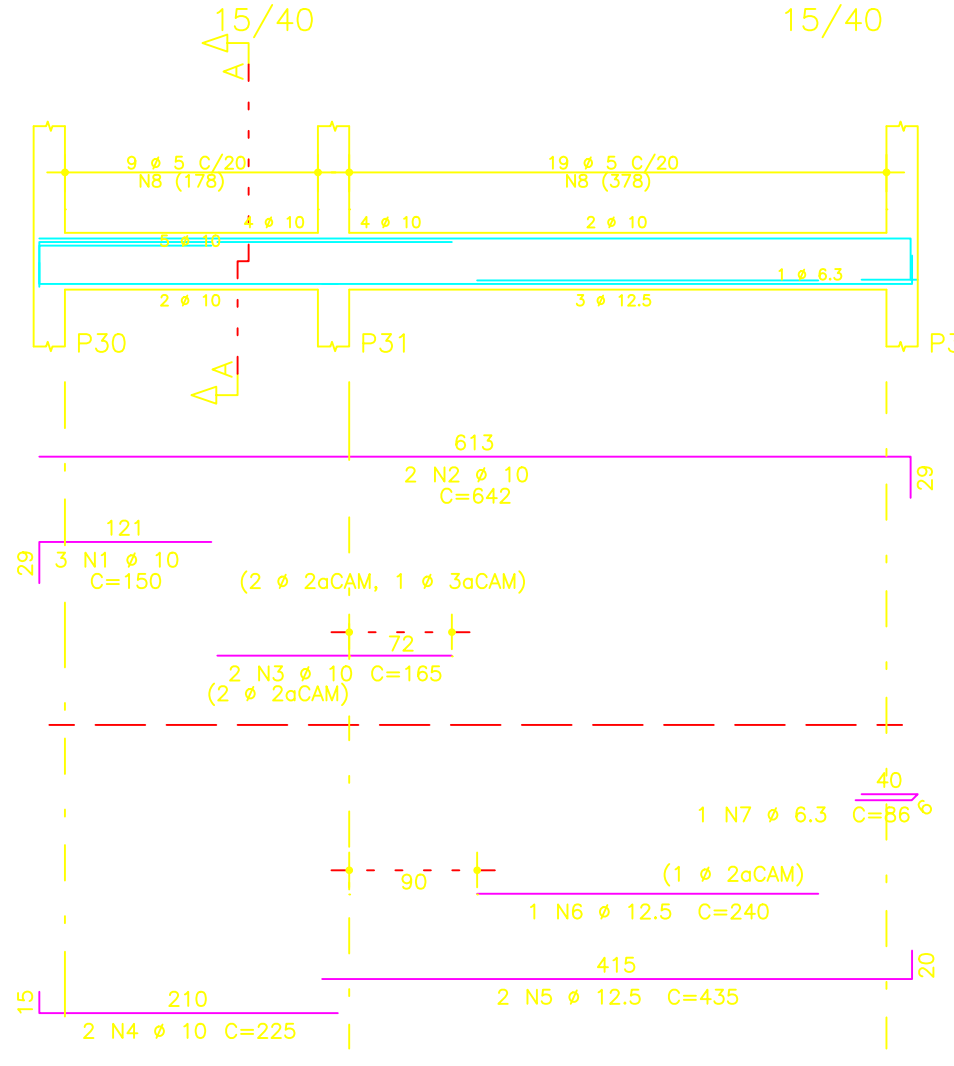
V23



V10



V13



01 18/07/15	ALTERAÇÃO DE LAYOUT	ARNALDO C.
02 18/06/15	EMBAIXO RISCAL	ARNALDO C.
Rev.	Data	Descrição
Nome Empresa:		Empresa Contratada:
ATIVA MANUTENÇÃO E CONSTRUÇÃO LTDA		Ativa
Responsável Empresa:		Responsável:
ARNALDO CALAZANS DOS SANTOS - CREA-RJ 48.531/D		Arnaldo Calazans
Objeto:		
CONSTRUÇÃO DA 1ª POLICLÍNICA DO CORPO DE BOMBEIROS		
PE33		
72		
Identificação:		
1ª POLICLÍNICA DO CORPO DE BOMBEIROS		
Título:		
Armação das Vigas - Pav1, V10 / V13 / V15 / V23 / V27		
Disciplina:		Fluxo:
ESTRUTURA		PROJETO EXECUTIVO
Endereço:		
RUA DOMINGOS LOPES, 336		
Bairro:	R.A.:	A.P.:
CAMPINHO	XV	3,3
Data:	Escala:	
05/2015	1/50	
Autor do Projeto:	Gerente/Fiscal:	N. Solicita:
ARNALDO CALAZANS	VAGNER PEREIRA BASTOS	12148
Desenho:	ARNALDO CALAZANS	
Coordenador: SIGLA DA DIRETORIA	Diretor: SIGLA DA DIRETORIA	Diretor Presidente:
MARIA FERNANDA CEBRIAN	GUILHERME P. ALONSO	ARMANDO JOSÉ QUEIROGA JUNIOR