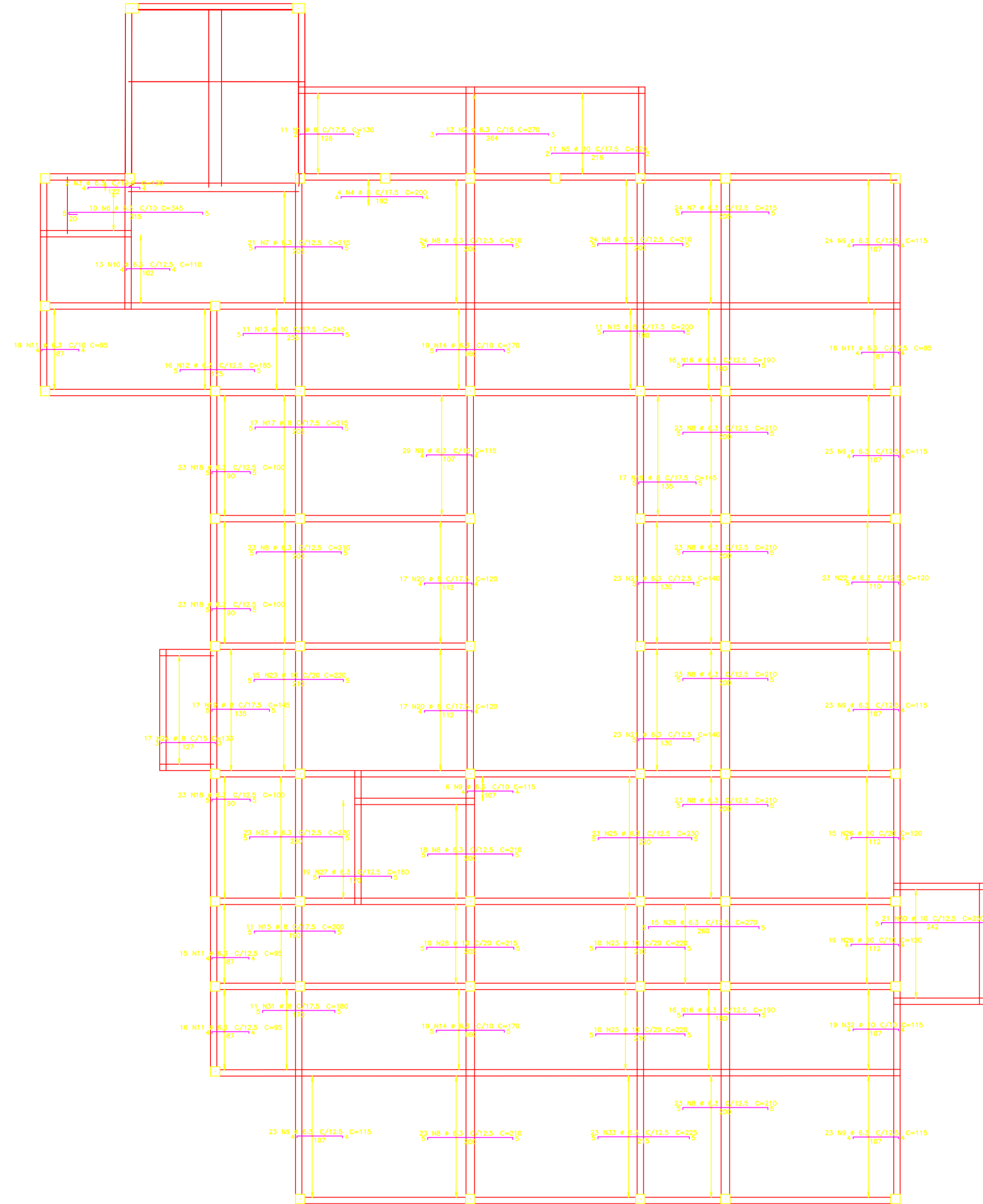
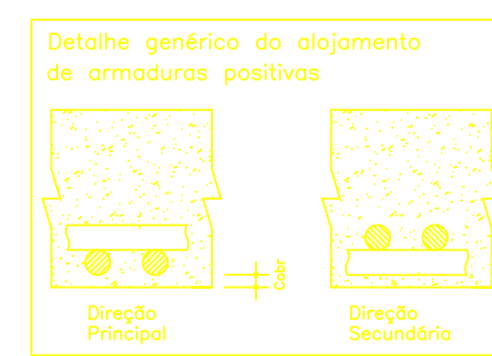
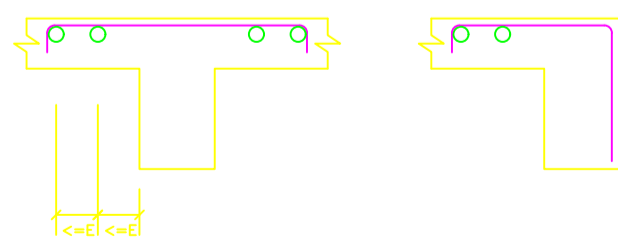


# Pav1 – Armadura negativa horizontal

1X



DETALHE TÍPICO DE FERROS DE DISTRIBUIÇÃO DE ARMADURA NEGATIVA



AÇO	POS	BIT (mm)	QUANT	COMPRIMENTO	
				UNIT (cm)	TOTAL (cm)
Pav1 – Armadura negativa horizontal					
SOA 1	8	11	130	1430	
SOA 2	6,3	13	270	3510	
SOA 3	6,3	7	130	260	
SOA 4	8	4	200	800	
SOA 5	10	11	200	2420	
SOA 6	6,3	10	345	3450	
SOA 7	6,3	45	215	9675	
SOA 8	6,3	227	210	47670	
SOA 9	6,3	151	110	17350	
SOA 10	6,3	15	110	1450	
SOA 11	6,3	66	95	6270	
SOA 12	6,3	16	185	2960	
SOA 13	10	11	245	2895	
SOA 14	6,3	30	170	4460	
SOA 15	8	22	200	4400	
SOA 16	6,3	32	190	6090	
SOA 17	8	17	215	3655	
SOA 18	6,3	66	100	6600	
SOA 19	8	34	145	4930	
SOA 20	8	34	130	4020	
SOA 21	6,3	48	140	6440	
SOA 22	6,3	23	120	2760	
SOA 23	10	35	220	7700	
SOA 24	8	17	135	2295	
SOA 25	6,3	48	230	10580	
SOA 26	10	34	120	4080	
SOA 27	6,3	19	180	3420	
SOA 28	10	10	215	2150	
SOA 29	6,3	15	270	4050	
SOA 30	10	21	250	5250	
SOA 31	8	11	180	1980	
SOA 32	10	19	115	2145	
SOA 33	6,3	28	225	5175	

RESUMO AÇO CA 50-60			
AÇO (mm)	BIT (mm)	COMPR (cm)	PESO (kg)
SOA	6,3	1445	384
SOA	8	235	93
SOA	10	285	183
Peso Total SOA =			610 kg

Projeto: RUA DOMINGOS LOPES, 336	Escala: 1/50
Local: CAMPINHO	Projeto: 05/2015
Arquiteto: ARNALDO CALAZANS	Projeto: 12148
Coordenador: MARIA FERNANDA CEBRIN	Projeto: 05/2015
Projeto: ATIVA MANUTENÇÃO E CONSTRUÇÃO LTDA	Projeto: 05/2015
Projeto: CONSTRUÇÃO DA 1ª POLICLÍNICA DO CORPO DE BOMBEIROS	Projeto: 05/2015
Projeto: Armagem das Lajes - Pav1, Armadura negativa horizontal	Projeto: 05/2015
Projeto: ESTRUTURA	Projeto: PROJETO EXECUTIVO
Projeto: RUA DOMINGOS LOPES, 336	Projeto: 05/2015
Projeto: CAMPINHO	Projeto: 05/2015
Projeto: ARNALDO CALAZANS	Projeto: 12148
Projeto: MARIA FERNANDA CEBRIN	Projeto: 05/2015

