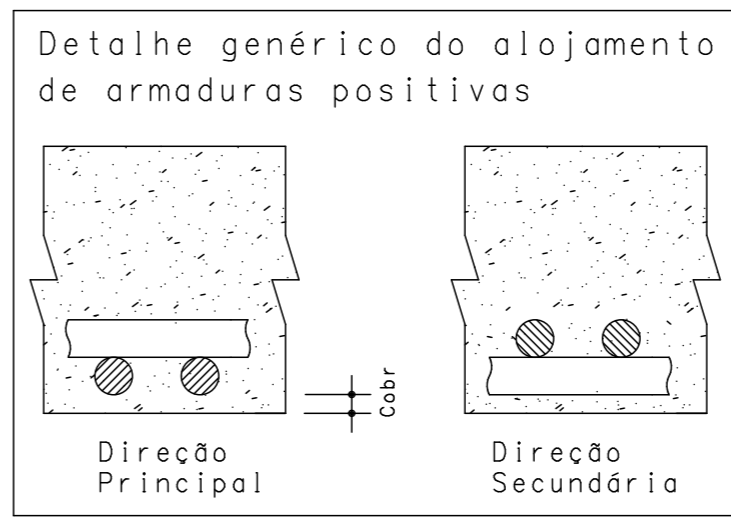
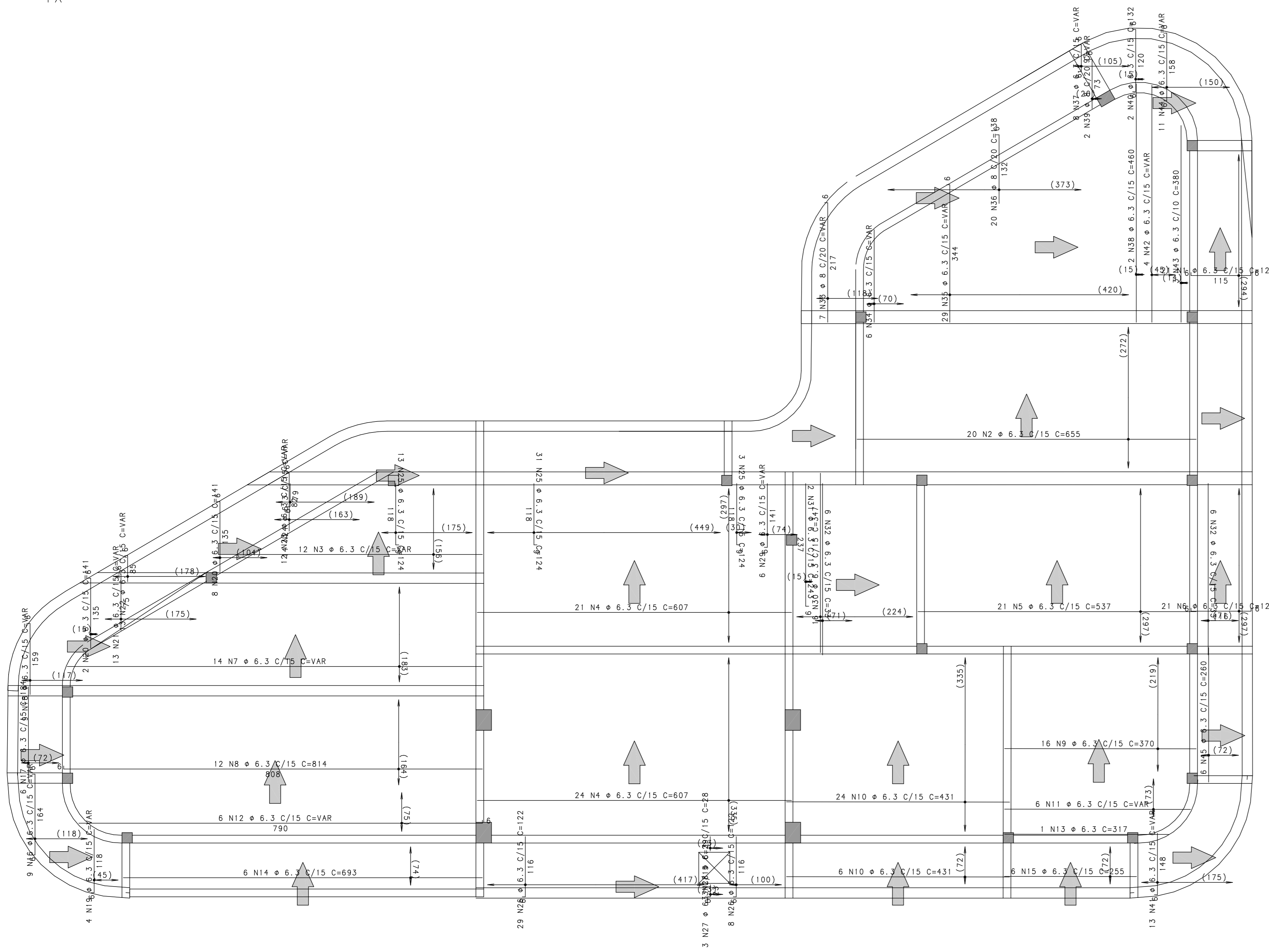


Pav2 - Armadura positiva vertical

IX



ACO	POS	BIT (mm)	QUANT	COMPRIMENTO	
				UNIT (cm)	TOTAL (cm)
Pav2 - Armadura positiva vertical					
50A	1	6.3	21	127	2667
50A	2	6.3	20	655	13100
50A	3	6.3	12	--VAR--	4620
50A	4	6.3	45	607	27315
50A	5	6.3	21	537	11277
50A	6	6.3	21	128	2688
50A	7	6.3	14	--VAR--	10066
50A	8	6.3	12	814	9768
50A	9	6.3	16	370	5920
50A	10	6.3	30	431	12930
50A	11	6.3	6	--VAR--	2178
50A	12	6.3	6	--VAR--	4776
50A	13	6.3	1	317	317
50A	14	6.3	6	693	4158
50A	15	6.3	6	255	1530
50A	16	6.3	9	--VAR--	1584
50A	17	6.3	6	--VAR--	184
50A	18	6.3	9	--VAR--	1485
50A	19	6.3	4	--VAR--	496
50A	20	6.3	10	141	1410
50A	21	6.3	13	--VAR--	1053
50A	22	6.3	13	--VAR--	1183
50A	23	6.3	12	--VAR--	1056
50A	24	6.3	14	--VAR--	1190
50A	25	6.3	47	124	5828
50A	26	6.3	37	122	4514
50A	27	6.3	3	29	87
50A	28	6.3	3	28	84
50A	29	6.3	6	--VAR--	882
50A	30	6.3	16	347	5552
50A	31	6.3	2	243	486
50A	32	6.3	12	331	3972
50A	33	8	7	--VAR--	1561
50A	34	6.3	6	--VAR--	1146
50A	35	6.3	29	--VAR--	10150
50A	36	8	20	38	2760
50A	37	6.3	8	--VAR--	872
50A	38	6.3	2	460	920
50A	39	8	2	--VAR--	158
50A	40	6.3	2	132	264
50A	41	6.3	13	--VAR--	2002
50A	42	6.3	4	--VAR--	1796
50A	43	6.3	3	380	1140
50A	44	6.3	11	--VAR--	1870
50A	45	6.3	6	260	1560

RESUMO ACO CA 50-60			
ACO	BIT (mm)	COMPR (m)	PESO (kg)
50A	6.3	1670	417
50A	8	45	18
Peso Total		50A =	435 kg

Rev	Data	Autor	Assunto
2			
1			
0	13/10/2013	ACS	Emissão Inicial

ARNALDO CALAZANS, M.Sc. - CREA-RJ 46.531/D
Estrada do Cafundó, 1757 - Bloco 3 - Apto 705 Taquara - TEL: (021)2423-4832 - RJ

CONCRETO fck = 250 kgf/cm2	SOBRECARGA PREVISTA	OBRA N.º 0001
CLIENTE Comlurb - TJERJ		DES. N.º
OBRA Gerencia Adjunta de Olaria		012
TITULO Armação Lajes Pav 2		REV. N.º
		00
DATA 13/10/2013	ESCALA 1:50	DESENHO COM-PAY-LAJ-012-R00
		COORD.
		ENG.º