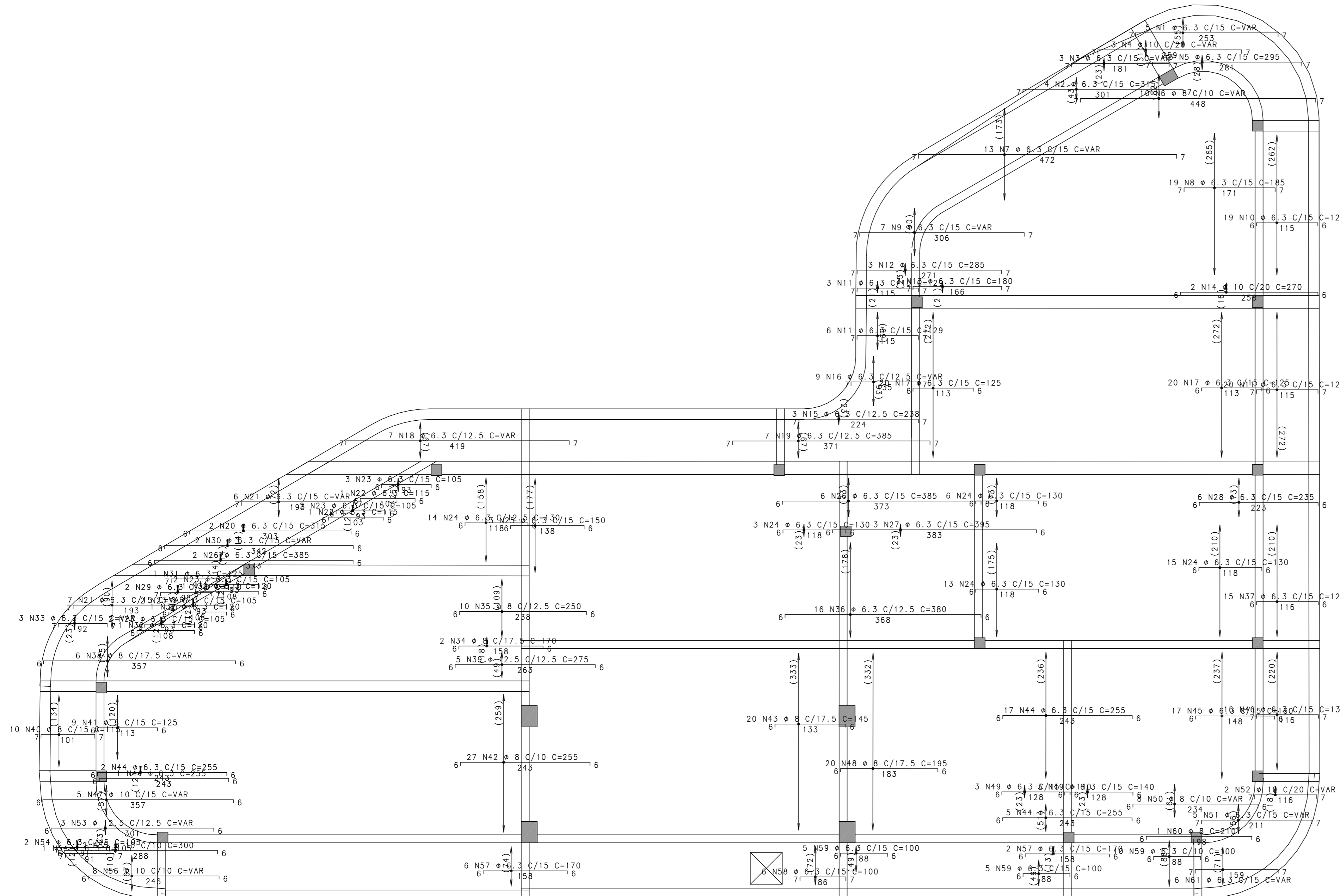
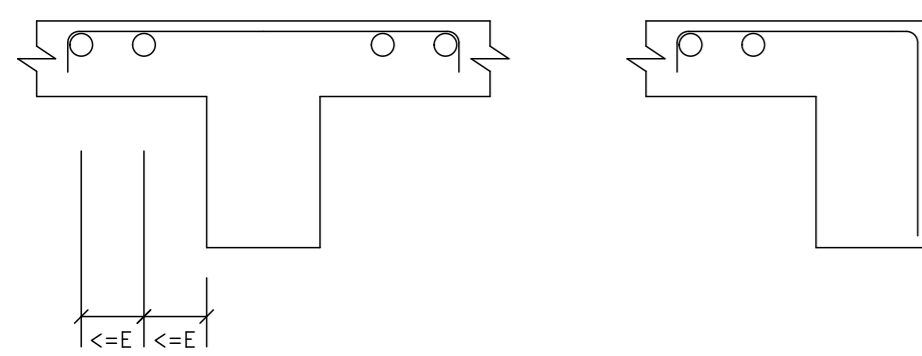


Pav2 - Armadura negativa horizontal

1X



DETALHE TÍPICO DE FERROS DE DISTRIBUIÇÃO DE ARMADURA NEGATIVA

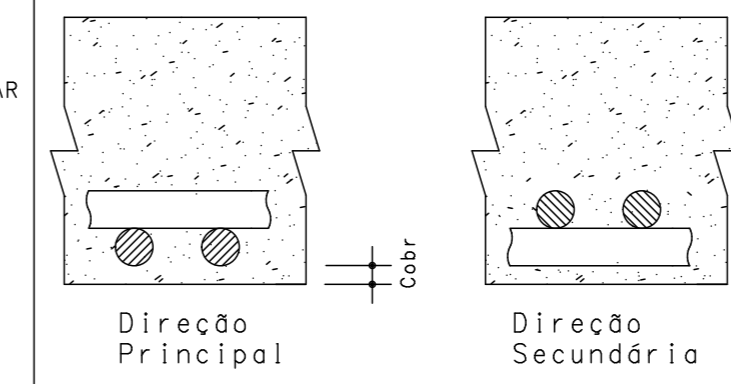


1 N63 φ 5 C/20 C=COR

ACO	POS	BIT (mm)	QUANT	COMPRIMENTO UNIT (cm)	TOTAL (cm)
Pav2 - Armadura negativa horizontal					
50A	1	6.3	5	--VAR--	1335
50A	2	6.3	4	--VAR--	1260
50A	3	6.3	3	--VAR--	585
50A	4	10	3	--VAR--	819
50A	5	6.3	3	--VAR--	885
50A	6	8	10	--VAR--	4620
50A	7	6.3	13	--VAR--	6318
50A	8	6.3	19	--VAR--	3515
50A	9	6.3	7	--VAR--	2240
50A	10	6.3	19	--VAR--	2413
50A	11	6.3	29	--VAR--	3741
50A	12	6.3	3	--VAR--	855
50A	13	6.3	3	--VAR--	180
50A	14	10	2	--VAR--	270
50A	15	6.3	3	--VAR--	238
50A	16	6.3	9	--VAR--	1341
50A	17	6.3	40	--VAR--	5000
50A	18	6.3	7	--VAR--	3031
50A	19	6.3	7	--VAR--	2695
50A	20	6.3	2	--VAR--	630
50A	21	6.3	13	--VAR--	2691
50A	22	6.3	2	--VAR--	230
50A	23	6.3	11	--VAR--	1155
50A	24	6.3	51	--VAR--	6630
50A	25	6.3	13	--VAR--	1950
50A	26	6.3	8	--VAR--	3080
50A	27	6.3	3	--VAR--	1185
50A	28	6.3	6	--VAR--	1410
50A	29	6.3	2	--VAR--	220
50A	30	6.3	2	--VAR--	708
50A	31	6.3	1	--VAR--	125
50A	32	6.3	3	--VAR--	120
50A	33	6.3	3	--VAR--	318
50A	34	8	2	--VAR--	340
50A	35	8	10	--VAR--	2500
50A	36	6.3	16	--VAR--	6080
50A	37	6.3	15	--VAR--	1920
50A	38	8	6	--VAR--	2214
50A	39	12.5	5	--VAR--	1375
50A	40	8	10	--VAR--	1150
50A	41	8	9	--VAR--	1125
50A	42	8	27	--VAR--	6885
50A	43	8	20	--VAR--	2900
50A	44	6.3	25	--VAR--	6375
50A	45	6.3	17	--VAR--	2720
50A	46	6.3	16	--VAR--	2080
50A	47	10	5	--VAR--	1845
50A	48	8	20	--VAR--	3900
50A	49	6.3	6	--VAR--	840
50A	50	8	8	--VAR--	1968
50A	51	6.3	5	--VAR--	1125
50A	52	10	2	--VAR--	260
50A	53	12.5	3	--VAR--	939
50A	54	6.3	3	--VAR--	105
50A	55	10	2	--VAR--	300
50A	56	10	8	--VAR--	2064
50A	57	6.3	8	--VAR--	170
50A	58	6.3	6	--VAR--	600
50A	59	6.3	20	--VAR--	2000
50A	60	8	1	--VAR--	210
50A	61	6.3	6	--VAR--	1038
60B	62	5	1	--CORR--	4377
60B	63	5	2	--CORR--	9634

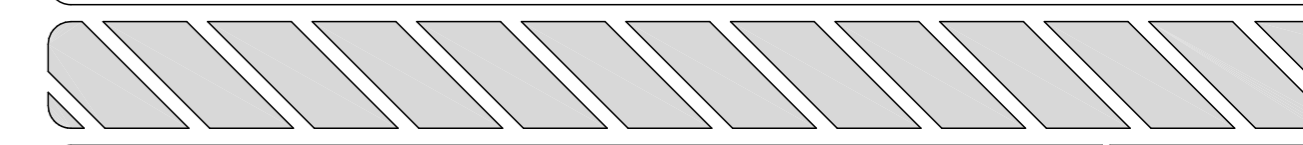
RESUMO ACO CA 50-60			
ACO	BIT (mm)	COMPR (m)	PESO (kg)
60B	5	1397	223
50A	6.3	836	209
50A	8	278	111
50A	10	61	39
50A	12.5	23	23
Peso Total		60B =	223 kg
Peso Total		50A =	382 kg

Detalhe genérico do alojamento de armaduras positivas



Rev	Data	Autor	Assunto
2			
1			
0	13/10/2013	ACS	Emissão Inicial

ARNALDO CALAZANS, M.Sc. - CREA-RJ 46.531/D
Estrada do Cafundó, 1757 - Bloco 3 - Apto 705 Taquara - TEL:(021)2423-4832 - RJ



CONCRETO		SOBRECARGA PREVISTA		OBRA N.º
fck = 250	kgf/cm²			0001
CLIENTE				DES. N.º
Comlurb - TJERJ				
OBRA				
Gerencia Adjunta de Olaria				
TÍTULO				
Armação Lajes Pav 2				011
				REV. N.º
Pav2 - Armadura negativa horizontal				00
DATA	ESCALA	DESENHO	COORD.	ENG.º
13/10/2013	1:50	COM-PAY-LAJ-011-R00		