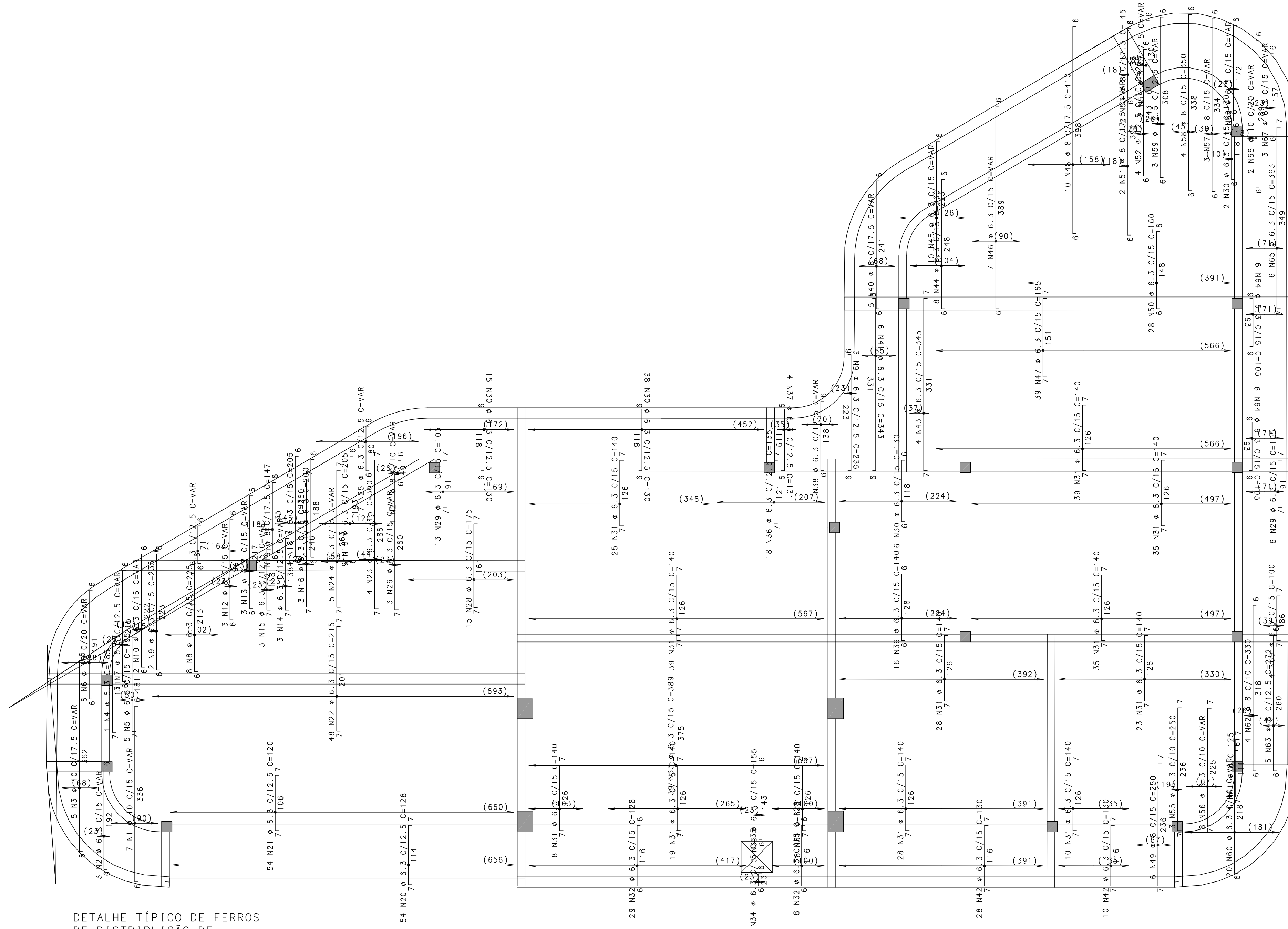
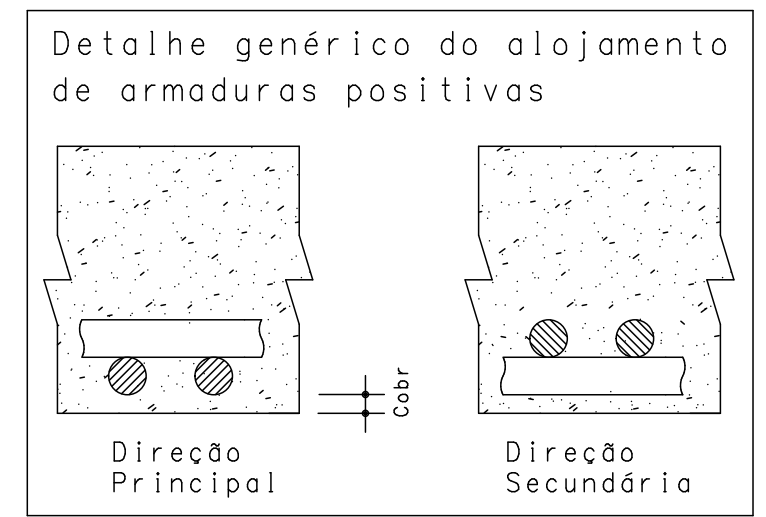
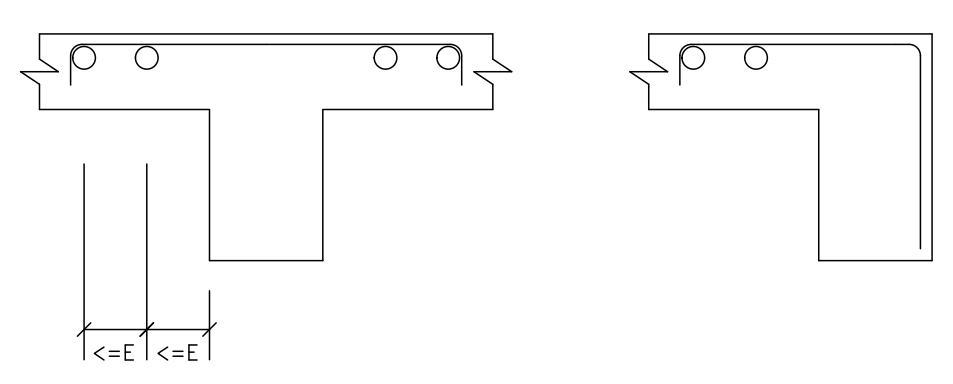


Pav2 - Armadura negativa vertical

1X



DETALHE TÍPICO DE FERROS DE DISTRIBUIÇÃO DE ARMADURA NEGATIVA



ACO	POS	BIT (mm)	QUANT	COMPRIMENTO	
				UNIT	TOTAL
Pav2 - Armadura negativa vertical					
50A	1	10	7	--VAR--	2436
50A	2	6.3	3	--VAR--	612
50A	3	10	5	--VAR--	1870
50A	4	6.3	1	--VAR--	185
50A	5	6.3	5	--VAR--	195
50A	6	10	6	--VAR--	1218
50A	7	6.3	3	--VAR--	681
50A	8	6.3	8	--VAR--	1800
50A	9	6.3	9	--VAR--	1175
50A	10	6.3	2	--VAR--	468
50A	11	6.3	14	--VAR--	1162
50A	12	8	3	--VAR--	618
50A	13	6.3	3	--VAR--	687
50A	14	6.3	3	--VAR--	456
50A	15	6.3	3	--VAR--	396
50A	16	6.3	3	--VAR--	260
50A	17	6.3	1	--VAR--	200
50A	18	6.3	13	--VAR--	2665
50A	19	8	2	--VAR--	147
50A	20	6.3	54	--VAR--	128
50A	21	6.3	54	--VAR--	120
50A	22	6.3	48	--VAR--	215
50A	23	6.3	4	--VAR--	300
50A	24	6.3	5	--VAR--	1385
50A	25	6.3	17	--VAR--	1564
50A	26	6.3	3	--VAR--	822
50A	27	6.3	8	--VAR--	208
50A	28	6.3	15	--VAR--	175
50A	29	6.3	19	--VAR--	105
50A	30	6.3	71	--VAR--	9230
50A	31	6.3	297	--VAR--	140
50A	32	6.3	37	--VAR--	128
50A	33	6.3	39	--VAR--	389
50A	34	6.3	3	--VAR--	105
50A	35	6.3	3	--VAR--	155
50A	36	6.3	18	--VAR--	2430
50A	37	6.3	4	--VAR--	131
50A	38	6.3	7	--VAR--	1050
50A	39	6.3	16	--VAR--	2240
50A	40	6.3	5	--VAR--	1265
50A	41	6.3	6	--VAR--	343
50A	42	6.3	38	--VAR--	2058
50A	43	6.3	4	--VAR--	4940
50A	44	6.3	4	--VAR--	1380
50A	45	6.3	8	--VAR--	260
50A	46	6.3	10	--VAR--	2350
50A	47	6.3	7	--VAR--	2807
50A	48	6.3	39	--VAR--	165
50A	49	8	10	--VAR--	4100
50A	50	6.3	28	--VAR--	160
50A	51	8	2	--VAR--	808
50A	52	12.5	4	--VAR--	255
50A	53	8	2	--VAR--	145
50A	54	8	2	--VAR--	284
50A	55	6.3	3	--VAR--	250
50A	56	6.3	8	--VAR--	1912
50A	57	8	3	--VAR--	1038
50A	58	8	4	--VAR--	350
50A	59	12.5	3	--VAR--	960
50A	60	6.3	20	--VAR--	4600
50A	61	8	1	--VAR--	125
50A	62	8	4	--VAR--	330
50A	63	8	5	--VAR--	1520
50A	64	6.3	12	--VAR--	1360
50A	65	6.3	6	--VAR--	105
50A	66	10	2	--VAR--	363
50A	67	6.3	3	--VAR--	602
50A	68	6.3	3	--VAR--	507
50A	69	6.3	4	--VAR--	552
50A	70	6.3	4	--VAR--	400

RESUMO ACO CA 50-60			
ACO	BIT (mm)	COMPR (m)	PESO (kg)
50A	6.3	1618	404
50A	8	146	58
50A	10	61	39
50A	12.5	20	20
Peso Total			521 kg

2			
1			
0	13/10/2013	ACS	Emissão Inicial
Rev	Data	Autor	Assunto

ARNALDO CALAZANS, M.Sc. - CREA-RJ 46.531/D
Estrada do Cafundó, 1757 - Bloco 3 - Apto 705 Taquara - TEL: (021)2423-4832 - RJ

CONCRETO fck = 250 kgf/cm2	SOBRECARGA PREVISTA	OBRA N° 0001
CLIENTE Comlurb - TJERJ		DES. N°
OBRA Gerencia Adjunta de Olaria		009
TITULO Armação Lajes Pav 2		REV. N° 00
DATA 3/10/2013	ESCALA 1:50	DESENHO COM-PAY-LAJ-009-R00
		COORD.
		ENG°